

EDILIZIA PROVINCIALE GROSSETANA SPA
 SEDE LEGALE: Via Arno, n. 2 - 58100 GROSSETO
 CAPITALE SOCIALE: € 4.000.000,00 interamente versato
 CODICE FISCALE E N. IDENTIFICAZIONE IMPIRES DI GROSSETO: 0311090355
 TEL. 0564/21111 - FAX 0564/21112 - e-mail: info@epgspa.it

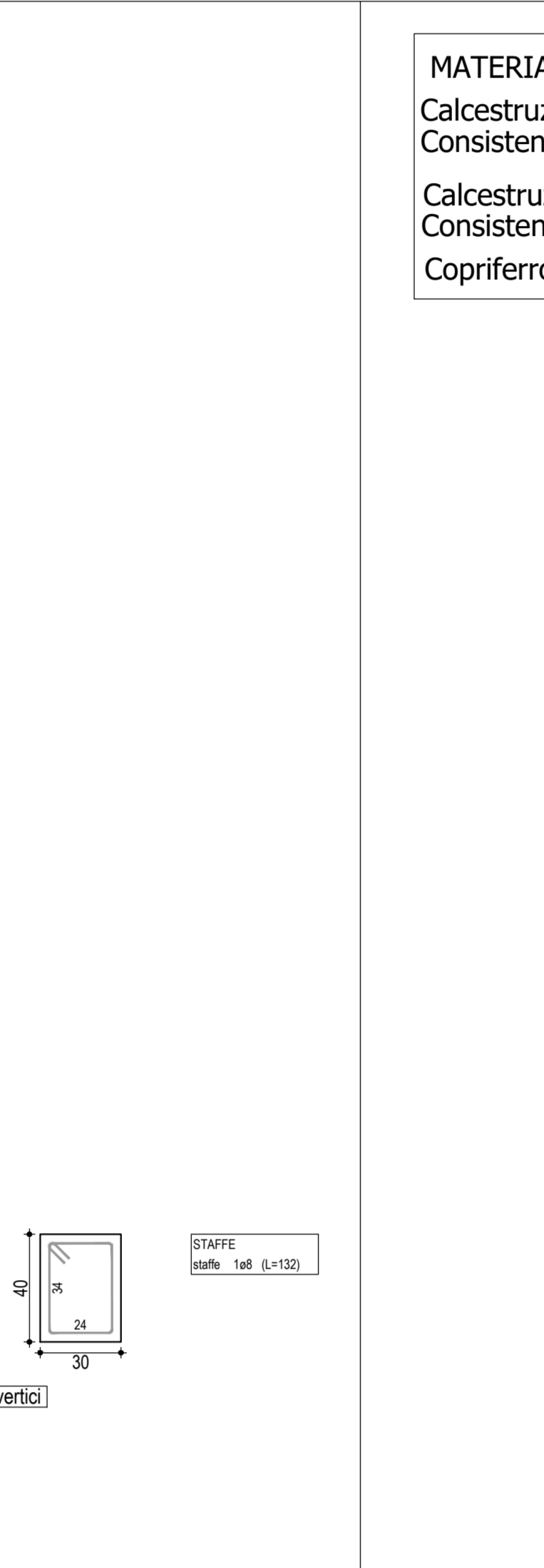
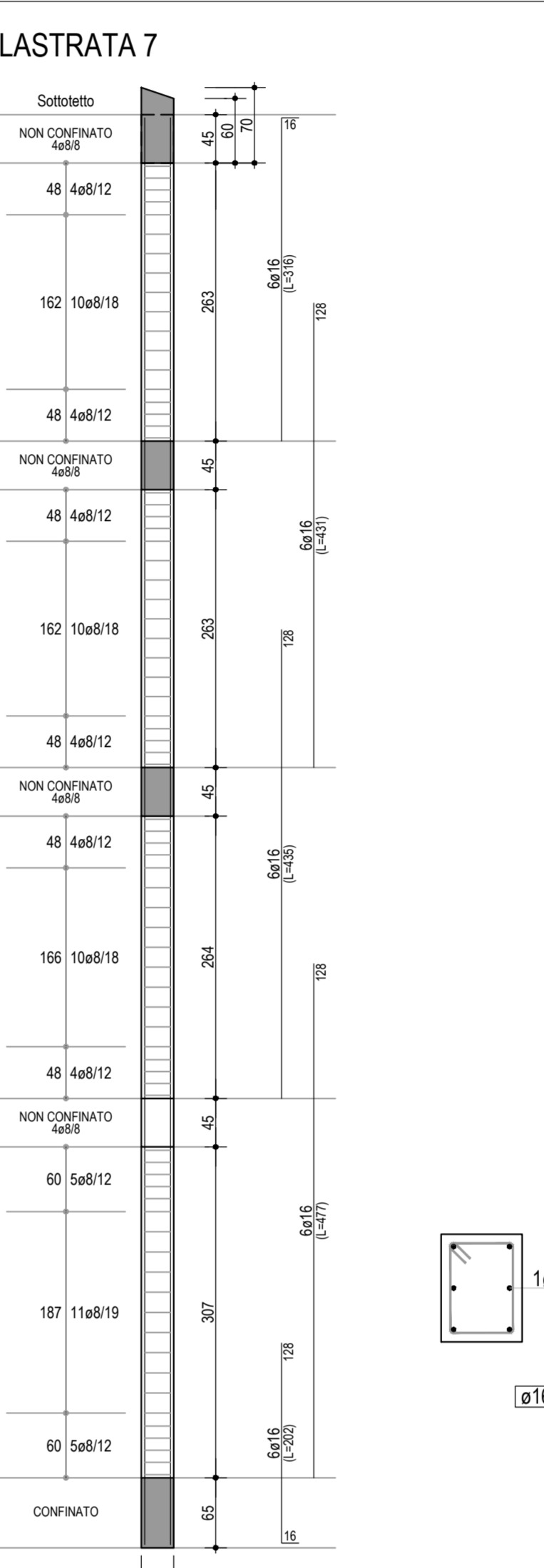
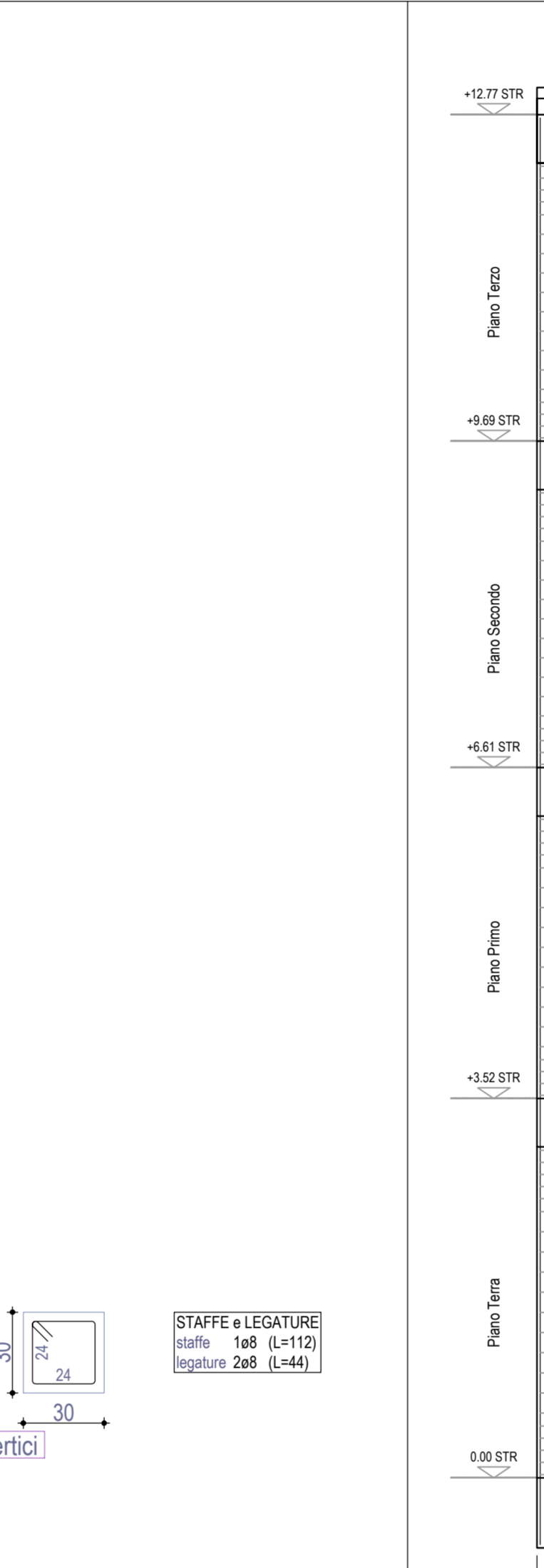
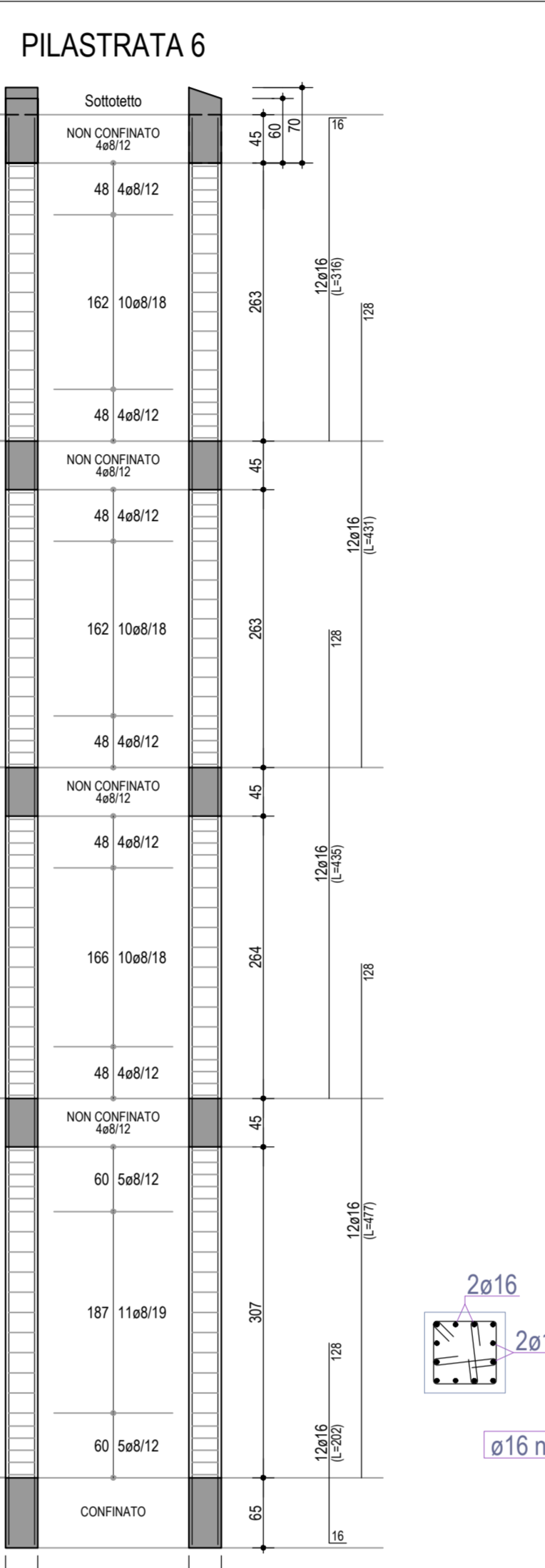
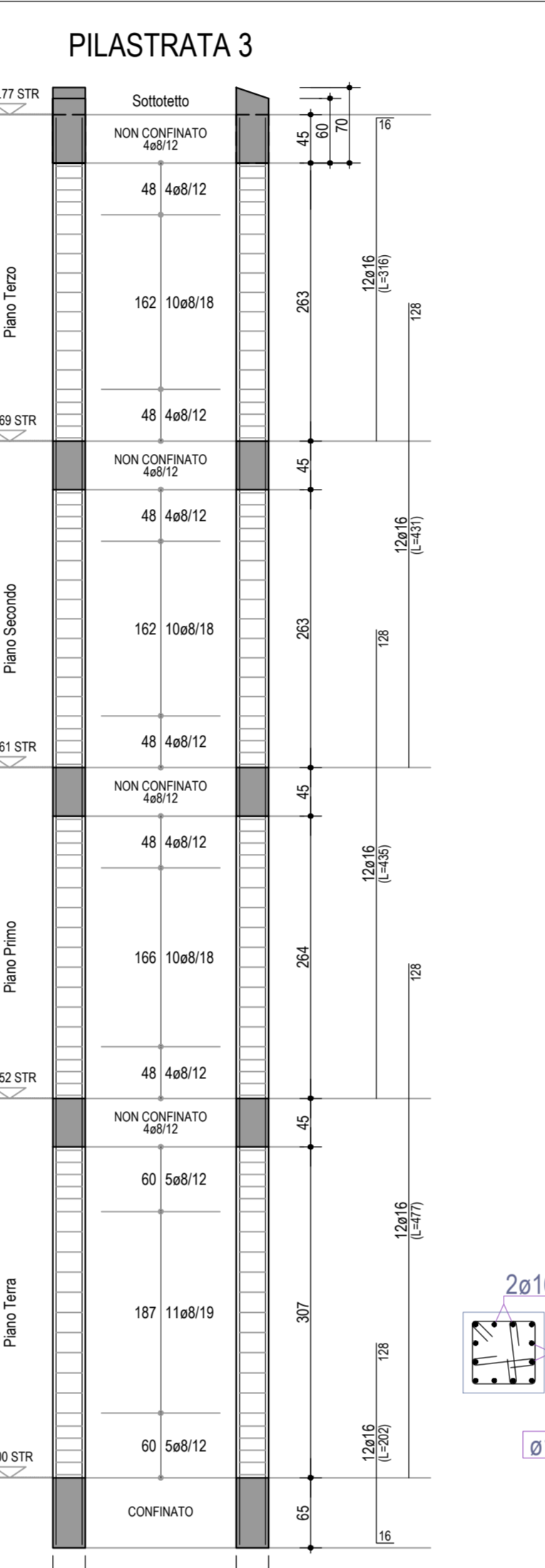
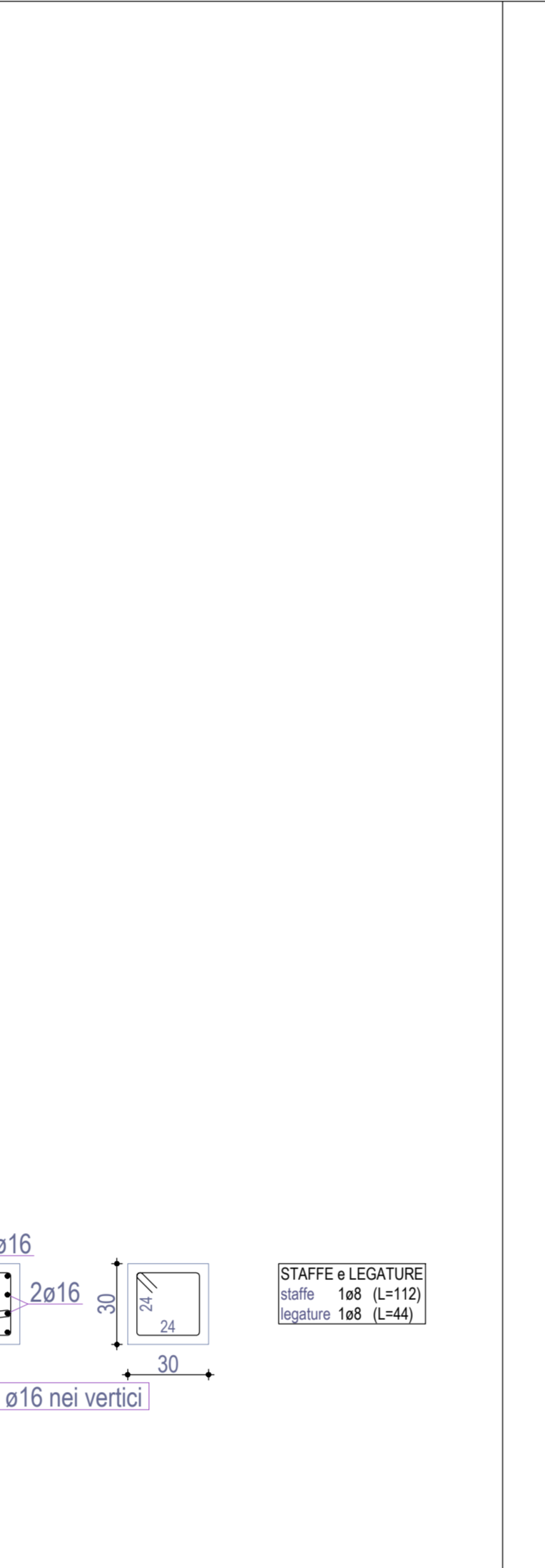
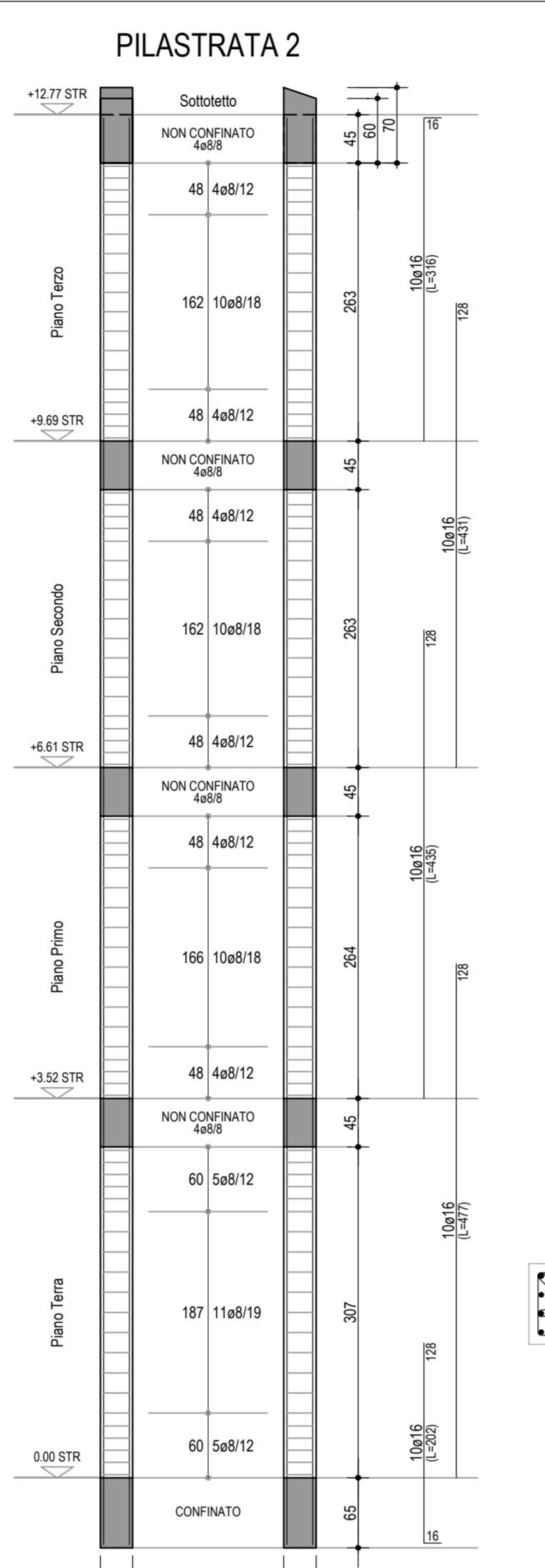
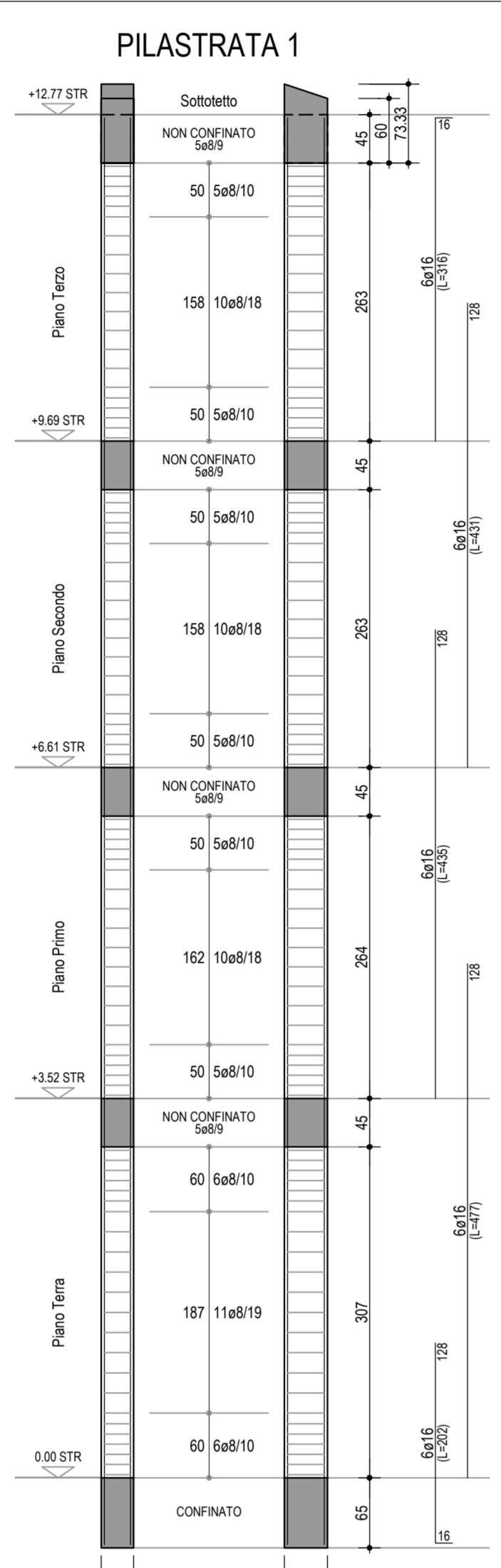
FOLLONICA (GR)
CASSARELLO - PEEP EST - LOTTO n. 7b

DESCRIZIONE	PROGETTISTA	STABILIMENTO	APPRENDERENTE LEGALE
DOCUMENTAZIONE CONTRATTUALE - DTC	Arch. Corvati NATALE	Genio Labate BEGGIANI	PRESIDENTE EPS SPA
COMPTO VERBALE COSTRUTTORE - PREZZI - CN	Arch. Corvati NATALE	Ing. Roberto Bignardi	EPS spa
PROGETTO ARCHITETTONICO	Arch. Corvati NATALE	EPS spa	DOTT. CLAUDIO FERRARESE
PROGETTO DISTRIBUZIONE ESTERNE	Arch. Corvati NATALE	EPS spa	RESPONSABILE DEL PROCEDIMENTO
PROGETTO VERBALE DI COLLABORAZIONE (CSP)	Ing. Gianni Lorenzini	EPS spa	INGENIERE EPS SPA
PROGETTO STRUTTURALE	Ing. Roberto Bignardi	EPS spa	
RELAZIONE REQUISITI ACUSTICI PASSIVI	Ing. Pinella Migliorini	EPS spa	
REL. DEI SIST. DI AERAZIONE MECCANICA	Ing. Pinella Migliorini	EPS spa	
PROGETTO IMPIANTI SVEVIO-SANITARI	Ing. Pinella Migliorini	EPS spa	DOTT. NINO LUCIANI MARCONI
PROGETTO IMPIANTI GAS METANO	Ing. Pinella Migliorini	EPS spa	
PROGETTO IMPIANTI ELETTRICI E SPECIALI	Ing. Pinella Migliorini	EPS spa	COSEI: UFFICIO PROTEZIONE CIVILE AREA VENEZIA EPS SPA - SETTORE PROTEZIONE E S.A.
PROGETTO ARCHITETTONICO	Arch. Corvati NATALE	EPS spa	COLLABORATORI
	Genio Labate BEGGIANI	EPS spa	DOTT. ANGELO CORVATI NATALE

100 STEG 13 A 4 V
 A.10.9

PILASTRATE 1-2-3-6-7-8-9-10-13-14-15

NUMERO	DESCRIZIONE	DATA
4	AGGIORNAMENTO RICERCA ORIGINARIA VERIFICA FID	13/03/2018
3	PRESSIONE PROGETTO ESECUTIVO PER VALUTAZIONE	27/11/2017
2	PROG. ESECUTIVO DI AGGIORNAMENTO IMPIANTI SANITARI E IMPIANTI ELETTRICI	14/12/2016
1	PROGETTO ESECUTIVO PER REGIONE TOSCANA	06/06/2017
0	PROGETTO DEFINITIVO PER RICHIESTA PERMESSO DI COSTRUIRE	15/05/2017



MATERIALI UTILIZZATI: Acciaio per Armature B450C
 Calcestruzzo per Fondazioni/Cupolex Piano terra C 32/40 XC1 A/C=0,5
 Consistenza S4 e Dmax inerti 35 mm
 Calcestruzzo per Elevazioni C 25/30 XC1 A/C=0,6
 Consistenza S4 e Dmax inerti 20 mm
 Copriferro Fondazione 5 cm, Copriferro Elevazione 3 cm