

STAZIONE APPALTANTE COMMITTENTE

EDILIZIA PROVINCIALE GROSSETANA SPA

SEDE LEGALE: Via Arno, n. 2 - 58100 GROSSETO
 CAPITALE SOCIALE: € 4.000.000,00 interamente versato
 CODICE FISCALE E N. ISCRIZIONE REGISTRO DELLE IMPRESE DI GROSSETO: 01311090535
 TEL. 0564/423411 - FAX 0564/21112 - e-mail: info@epgsa.it

TIPOLOGIA
NC
 NUOVA COSTRUZIONE
 N. ALLOGGI
18
 ERP - SOVVENZIONATA

COMUNE
FOLLONICA (GR)

LOCALITA'
CASSARELLO - PEEP EST - LOTTO n. 7b

ARGOMENTO PROGETTO ESECUTIVO	PROGETTISTI	UFFICIO TECNICO	RAPPRESENTANTE LEGALE
DOCUMENTAZIONE CONTRATTUALE - QTE	DC Arch. Corrado NATALE Geom Lidiano BIGIARINI	EPG spa	PRESIDENTE EPG SPA
COMPUTO METRICO ESTIMATIVO - PREZZI	CM Geom Lidiano BIGIARINI Ing. Roberto Bigliuzzi	EPG spa	
PROGETTO ARCHITETTONICO	AR Arch. Corrado NATALE	EPG spa	DOTT. CLAUDIO TRAPANESE
PROGETTO SISTEMAZIONI ESTERNE	SE Arch. Corrado NATALE	EPG spa	
PIANO SICUREZZA E COORDINAMENTO (CSP)	PS Geom. Lidiano BIGIARINI	EPG spa	RESPONSABILE DEL PROCEDIMENTO
PROGETTO STRUTTURALE	ST Ing. Roberto Bigliuzzi	EPG spa	DIRETTORE EPG SPA
RELAZIONE REQUISITI ACUSTICI PASSIVI	RA Ing. Michele Migliorini	EPG spa	
REL. LEX 10/91 - IMPIANTI RISCALDAMENTO	IR Ing. Michele Migliorini	EPG spa	DOTT. ING. LUCIANO RANOCCHIAT
PROGETTO IMPIANTI IDRICO-SANITARI	IS Ing. Michele Migliorini	EPG spa	
PROGETTO IMPIANTI GAS METANO	IG Ing. Michele Migliorini	EPG spa	
PROGETTO IMPIANTI ELETTRICI E SPECIALI	IE P.Ind. Fabrizio Lucentini	Esterno	COORD. UFFICIO PROGETTAZIONE
			QUADRO AREA TECNICA EPG SPA SETTORE PROGETTAZIONE E DL
COLLABORATORI			
PROGETTO ARCHITETTONICO	AR Geom Andrea Lombardi Geom Lidiano BIGIARINI	EPG spa	DOTT. ARCH. CORRADO NATALE

OPERA ARGOMENTO DOCUMENTO PROGRESSIVO SUB. REV. FASE NUMERO DELLA TAVOLA

1 0 0 P S E G 0 1 E 4 V

SCALA 1:200 FORMATO/NOTE A1 LIVELLO PROGETTAZIONE ESECUTIVO

S.04

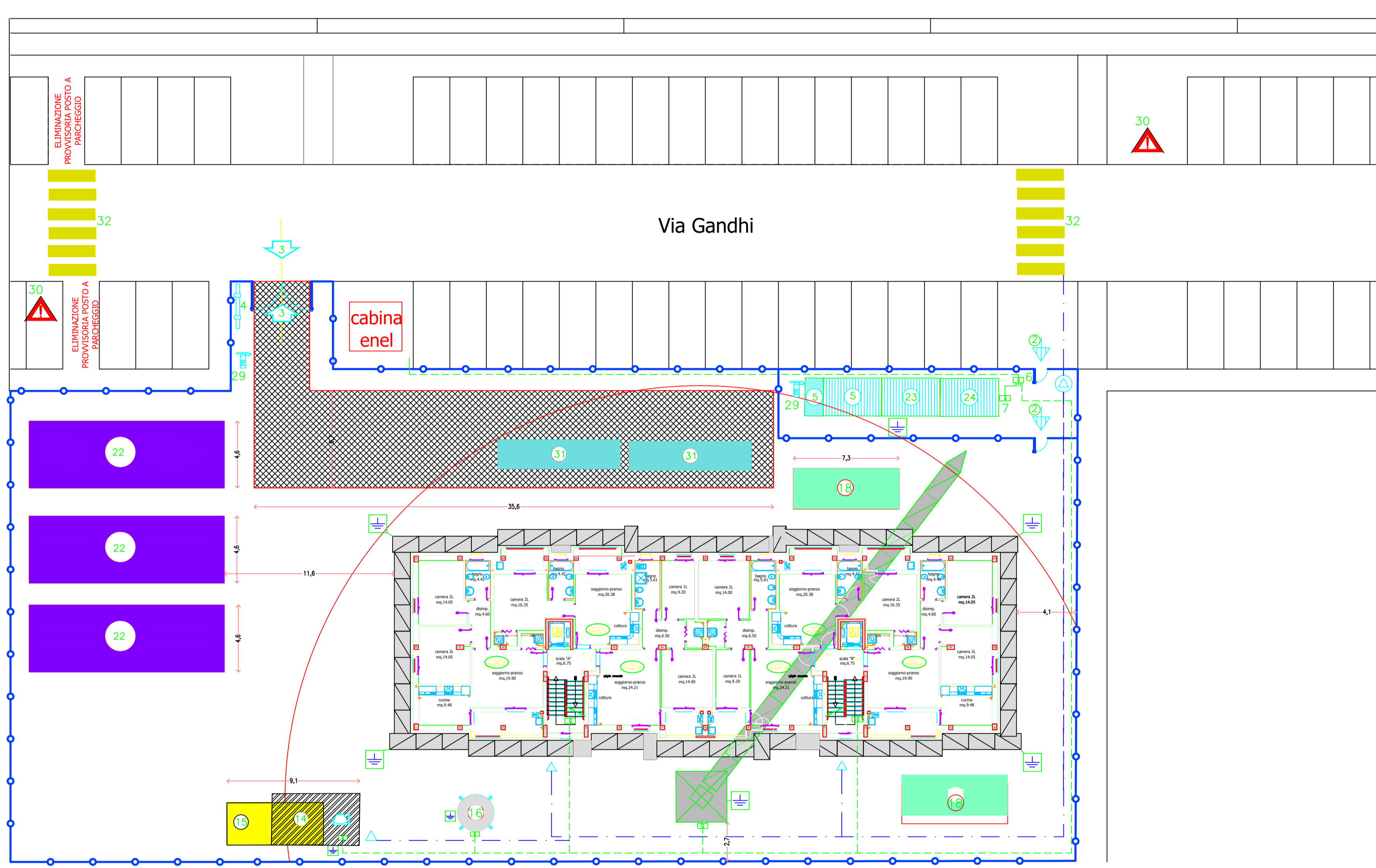
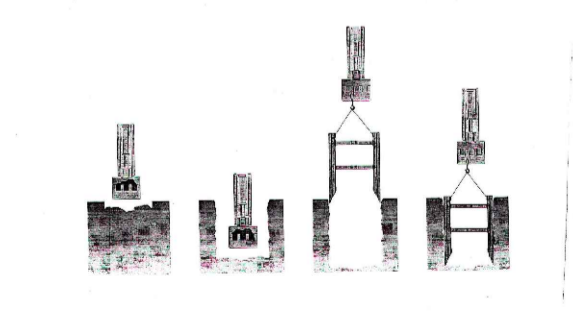
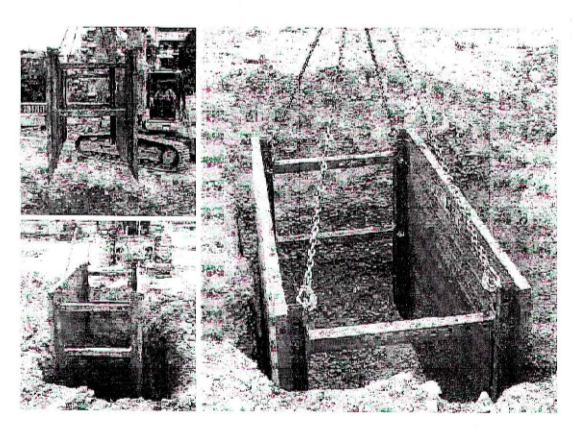
DENOMINAZIONE ELABORATO DI PROGETTO

PIANO SICUREZZA E COORDINAMENTO ORGANIZZAZIONE CANTIERE REALIZZAZIONE MURATURA E COMPLETAMENTI

COORD. SICUREZZA PROGETTAZIONE
 AREA TECNICA EPG SPA
 SETTORE PROGETTAZIONE E DL
 GEOM. LIDIANO BIGIARINI

5	4	3	2	1	0
REV.	DESCRIZIONE	DATA			
	AGGIORNAMENTO RICHIESTA ORGANISMO DI VERIFICA PCQ	30/03/2018			
	EMISSIONE PROGETTO ESECUTIVO PER VALIDAZIONE	27/11/2017			
	PROG. ESECUTIVO DI ADEGUAMENTO VARIANTE URBANISTICA COMUNALE DEL 14/11/17	14/11/2017			
	PROGETTO ESECUTIVO PER REGIONE TOSCANA	06/10/2017			
	PROGETTO DEFINITIVO PER RICHIESTA PERMESSO DI COSTRUIRE	15/05/2017			

Sistema tipo blindaggi da utilizzarsi negli scavi in trincea per la realizzazione delle condutture ed allacci servizi.



LEGENDA

1		Recinzione di cantiere
2		Accesso pedonale munito di porta
3		Accesso carrabile con porta e percorso carrabile imbrecciato e rullato
4		Cartello di cantiere
5		Servizi igienico assistenziali
6		Quadro generale
7		Quadro distribuzione
8		Linea elettrica interrotta e protetta
9		Fornitura acqua
10		Tubazione acqua (interrata e protetta)
11		Cannelle acqua principali
12		Impianto di terra
13		Gru a torre mt 30 ca.- H 25 mt ca. portata minima 1200 kg max sbraaccio
14		Betoniera protetta da tettoia
15		Ponteggio tubolare (schema indicativo)
16		Silos per malte
17		zona scarico inerti
18		zona stoccaggio materiali
19		zona stoccaggio ferro (grezzo e lavorato)
20		zona autobetoniera
21		zona autopompa
22		zona stoccaggi rifiuti
23		baracca attrezzi
24		ufficio
25		lavorazione ferro con tettoia
26		limite e zona di rispetto dello scavo completa di parapetto (minimo mt. 2,50 dallo scavo)
27		tettoie di protezione (betoniera, ecc)
28		Direzione e transito veicoli di cantiere
29		Estintori
30		cartellonistica di sicurezza stradale e transito mezzi pesanti di cantiere
31		zona manovra e/ o sosta veicoli di cantiere per lavorazioni e carico-scarico
32		segnaletica stradale provvisoria

I rifiuti **non pericolosi** derivanti da scarti di lavorazioni devono essere stoccati per categorie omogenee nel rispetto delle norme tecniche in vigore ed opportunamente segnalati per tipologia. I rifiuti inerti possono essere accumulati anche sul suolo previa opportuna sagomatura del terreno per evitare ristagni d'acqua, gli altri rifiuti (legno, plastica, carta, etc.) devono essere posti in adeguati contenitori o cassonetti. Eventuali rifiuti pericolosi (es. oli e batterie) dovranno essere stoccati in appositi contenitori etichettati. Tutti i rifiuti saranno smaltiti a norma di legge

Le macchine operatrici di cantiere dovranno essere vigilate nei loro movimenti dall'addetto indicato dall'impresa esecutrice dei lavori che, tenendosi a debita distanza, attraverso appositi segnali verbali e visivi, provvederà a supportare gli autisti nella movimentazione e nella collocazione definitiva assicurandosi che il personale a piedi sia posizionato in zona di sicurezza rispetto alle manovre oltreché accertarsi circa l'assenza di altri veicoli in movimento. E' vietato l'ingresso di ogni veicolo da cantiere se non espressamente autorizzato dal responsabile nominato dall'impresa esecutrice.

L'ingresso dei lavoratori a piedi al cantiere deve essere effettuato dall'apposito cancello pedonale previa verifica circa l'assenza di macchine operatrici in movimento. Con macchine operatrici in movimento all'interno del cantiere gli operatori a piedi dovranno collocarsi in apposita zona di sicurezza fino all'avvenuta fermata di tali veicoli che dovranno essere perfettamente bloccati e posizionati.

Nell'esecuzione degli scavi con profondità maggiore di 1,50 metri adottare tutte le misure di sicurezza previste nel PSC (sbadacchiature ed altro) oltre ogni altra misura aggiuntiva risultata necessaria al momento dell'esecuzione della lavorazione. Tale fase deve essere seguita costantemente dal Coordinatore in fase di esecuzione che provvederà ad adottare tutte le procedure necessarie a garantire lo svolgimento delle lavorazioni in perfetta sicurezza.

Anche per l'ingresso e l'uscita da e per la strada pubblica le macchine operatrici di cantiere dovranno essere vigilate nei loro movimenti dall'addetto indicato dall'impresa esecutrice dei lavori, che tenendosi a debita distanza, attraverso appositi segnali verbali e visivi provvederà a supportare gli autisti nella movimentazione assicurandosi che i pedoni eventualmente presenti in zona siano collocati in zona di sicurezza rispetto alle manovre oltreché accertarsi circa l'assenza di altri veicoli in movimento.