

STAZIONE APPALTANTE COMMITTENTE

EDILIZIA PROVINCIALE GROSSETANA SPA

SEDE LEGALE: Via Arno, n. 2 - 58100 GROSSETO

CAPITALE SOCIALE: € 4.000.000,00 interamente versato

CODICE FISCALE E N. ISCRIZIONE REGISTRO DELLE IMPRESE DI GROSSETO: 01311090535

TEL. 0564/423411 - FAX 0564/21112 - e-mail: info@epgsa.it

TIPOLOGIA

NC

NUOVA COSTRUZIONE

N. ALLOGGI

18

ERP - SOVVENZIONATA

COMUNE

FOLLONICA**(GR)**

LOCALITA'

CASSARELLO - PEEP EST - LOTTO n. 7b

ARGOMENTO PROGETTO ESECUTIVO		PROGETTISTI		UFFICIO TECNICO	RAPPRESENTANTE LEGALE
DOCUMENTAZIONE CONTRATTUALE - QTE	DC	Arch. Corrado NATALE	Geom Lidiano BIGIARINI	EPG spa	PRESIDENTE EPG SPA
COMPUTO METRICO ESTIMATIVO - PREZZI	CM	Geom Lidiano BIGIARINI	Ing. Roberto Bigliuzzi	EPG spa	
PROGETTO ARCHITETTONICO	AR	Arch. Corrado NATALE		EPG spa	DOTT. CLAUDIO TRAPANESE
PROGETTO SISTEMAZIONI ESTERNE	SE	Arch. Corrado NATALE		EPG spa	
PIANO SICUREZZA E COORDINAMENTO (CSP)	PS	Geom. Lidiano BIGIARINI		EPG spa	RESPONSABILE DEL PROCEDIMENTO
PROGETTO STRUTTURALE	ST	Ing. Roberto Bigliuzzi		EPG spa	DIRETTORE EPG SPA
REQUISITI ACUSTICI PASSIVI	RA	Ing. Michele Migliorini		EPG spa	
REL. LEX 10/91 - IMPIANTI RISCALDAMENTO	IR	Ing. Michele Migliorini		EPG spa	DOTT. ING. LUCIANO RANOCCHIAI
PROGETTO IMPIANTI IDRICO-SANITARI	IS	Ing. Michele Migliorini		EPG spa	
PROGETTO IMPIANTI GAS METANO	IG	Ing. Michele Migliorini		EPG spa	COORD. UFFICIO PROGETTAZIONE
PROGETTO IMPIANTI ELETTRICI E SPECIALI	IE	P.Ind. Fabrizio Lucentini		Esterno	QUADRO AREA TECNICA EPG SPA SETTORE PROGETTAZIONE E DL
		COLLABORATORI			
PROGETTO ARCHITETTONICO	AR	Geom Andrea Lombardi	Geom Lidiano BIGIARINI	EPG spa	DOTT. ARCH. CORRADO NATALE

OPERA	ARGOMENTO	DOCUMENTO	PROGRESSIVO	SUB.	REV.	FASE	NUMERO DELLA TAVOLA
1	0	0	I	R	E	G	1
0	0	0	I	R	E	G	5
0	0	0	I	R	E	G	A
0	0	0	I	R	E	G	3
0	0	0	I	R	E	G	V
SCALA	FORMATO/NOTE	LIVELLO PROGETTAZIONE					D.15
	A3	ESECUTIVO					

DENOMINAZIONE ELABORATO DI PROGETTO

**IMPIANTO DI RISCALDAMENTO
SCHEMI DELLA DISTRIBUZIONE
ALLOGGIO SCALA B - N° 15**

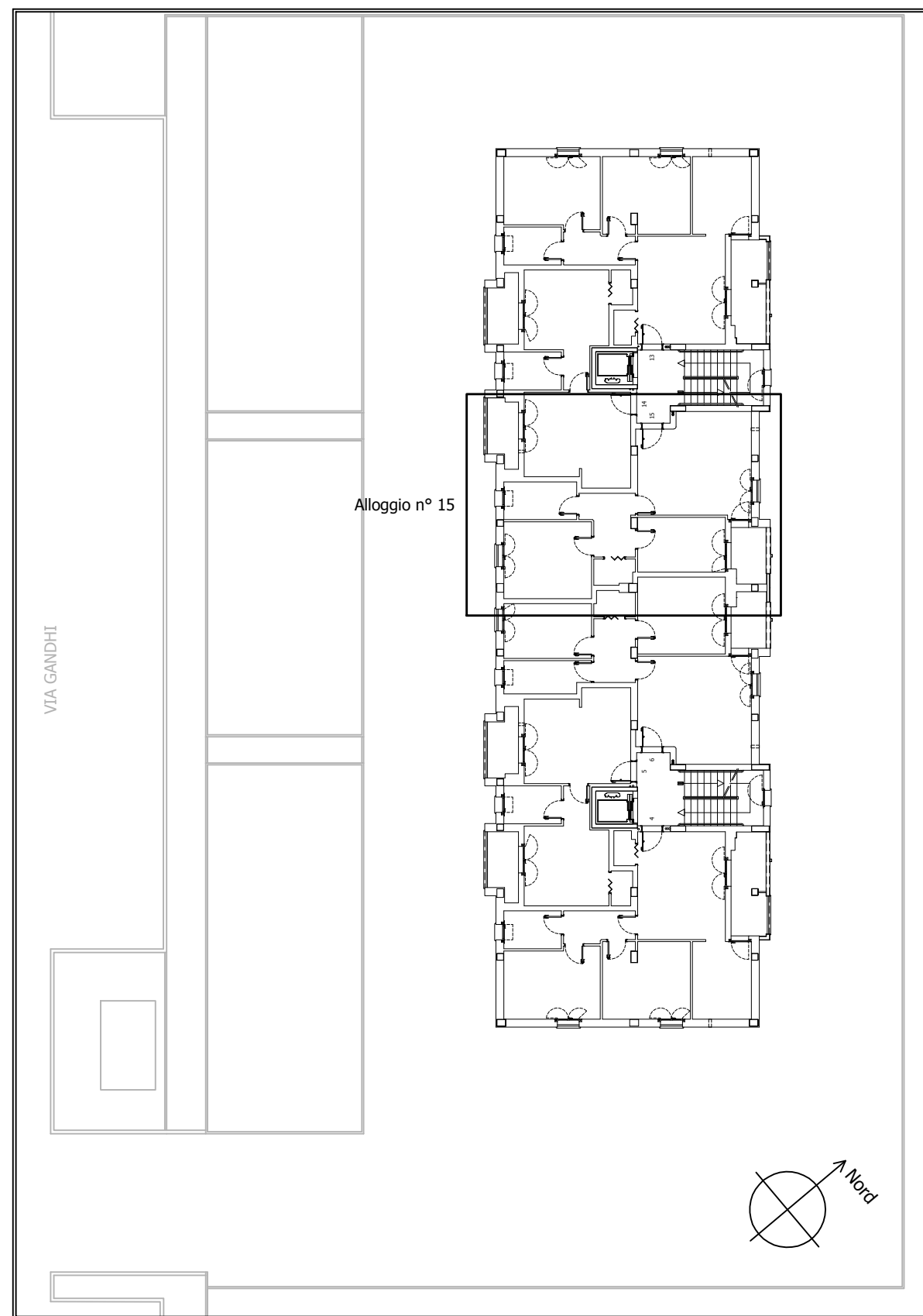
PROGETTISTA

AREA TECNICA EPG SPA
SETTORE PROGETTAZIONE E DL

DOTT. ING. MICHELE MIGLIORINI

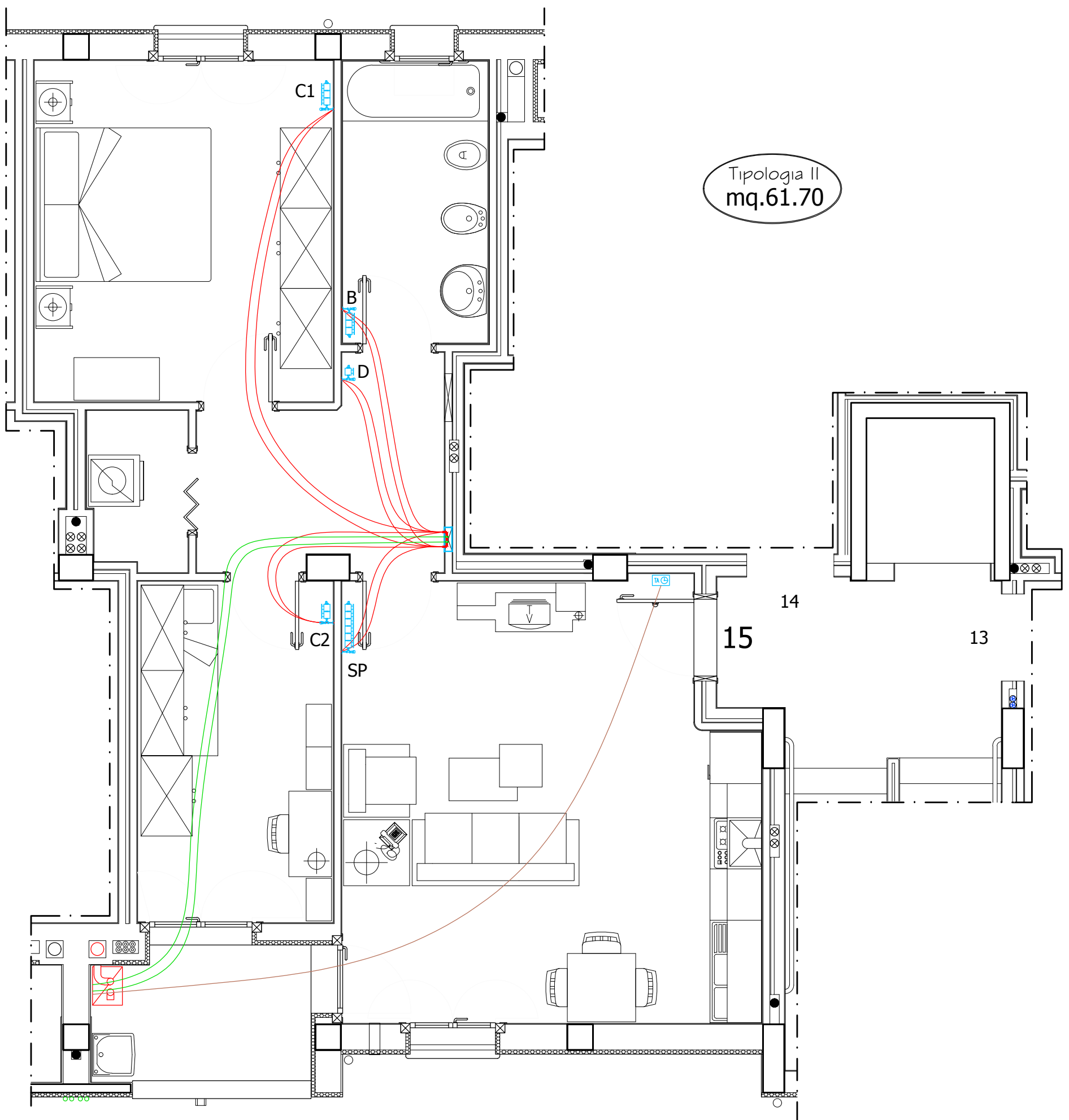
REV.	DESCRIZIONE	DATA	TIMBRO
5			
4			
3	EMISSIONE PROGETTO ESECUTIVO PER VALIDAZIONE	27/11/2017	
2			
1			
0			

LOTTO n. 7b



Pianta del piano secondo del fabbricato: individuazione dell'alloggio.

IMPIANTO DI RISCALDAMENTO



Tipologia II
mq.61.70

	Caldaia murale a condensazione, alimentata a metano
	Tubo multistrato $\phi 26 \times 3^*$
	Tubo multistrato $\phi 16 \times 2^*$
	Cassetta di ispezione da incasso, a parete
	Collettore complanare, attacco $\phi 3/4''$
	Radiatore con valvola termostatica
	Cronotermostato ambiente programmabile settimanalmente
	Canna fumaria collettiva in acciaio inox AISI 316L $\phi 150$ mm

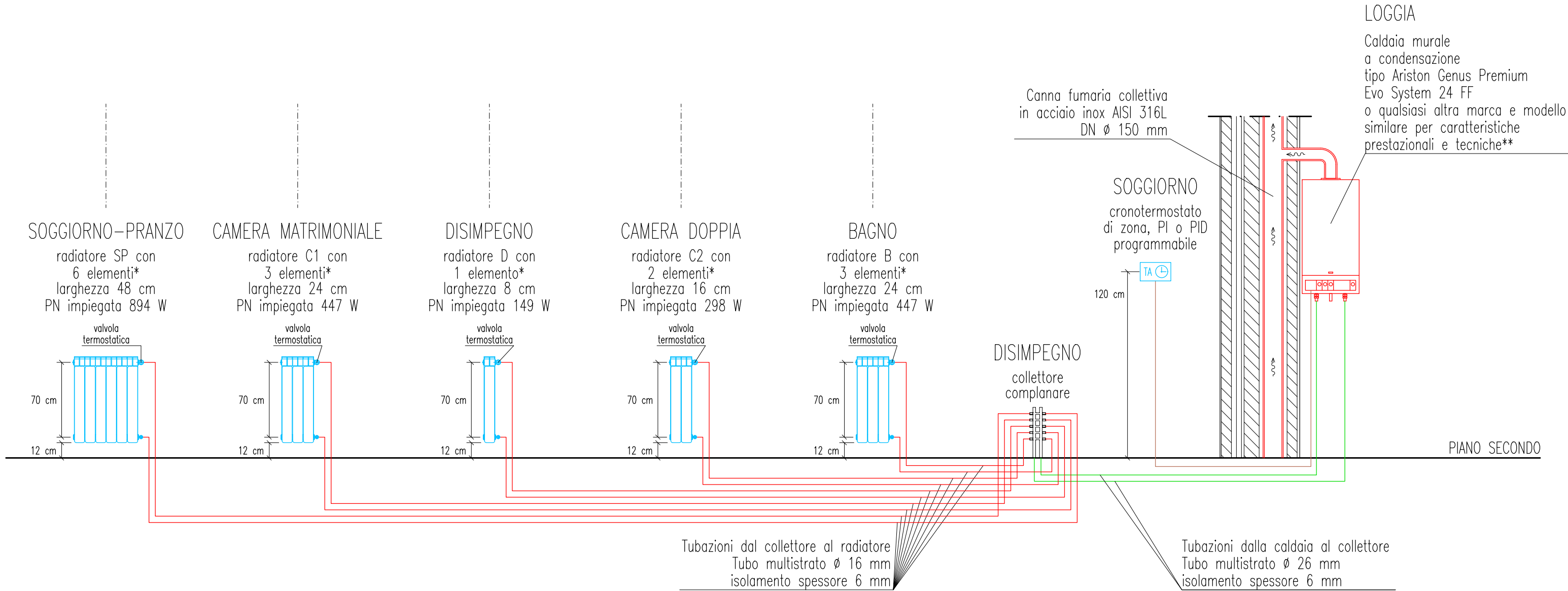
SP	Radiatore soggiorno-pranzo: 6 elementi, larghezza 48 cm PN impiegata 894 W (altezza 70 cm)
C1	Radiatore camera matrimoniale: 3 elementi, larghezza 24 cm PN impiegata 447 W (altezza 70 cm)
D	Radiatore disimpegno: 1 elementi, larghezza 8 cm PN impiegata 149 W (altezza 70 cm)
C2	Radiatore camera doppia: 2 elementi, larghezza 16 cm PN impiegata 298 W (altezza 70 cm)
B	Radiatore bagno: 3 elementi, larghezza 24 cm PN impiegata 447 W (altezza 70 cm)

*Tubo multistrato con isolamento dello spessore di 6 mm.

PIANTA DELL'APPARTAMENTO 15 (SECONDO PIANO) IMPIANTO DI PROGETTO

Scala 1:50

IMPIANTO DI RISCALDAMENTO



*Il numero degli elementi dei corpi radianti è stato calcolato adottando elementi in alluminio da 149 W, con altezza 700 mm.

**Caldaia murale a condensazione per il riscaldamento degli ambienti e per la produzione di acqua calda sanitaria.

Camera stagna a tiraggio forzato (Tipo C). Potenza termica nominale 25 kW. Modulazione elettronica.

Predisposizione per la produzione di acqua calda sanitaria combinata con impianti solari termici.

SCHEMA DELL'IMPIANTO DELL'APPARTAMENTO 15 IMPIANTO DI PROGETTO

fuori scala