

STAZIONE APPALTANTE COMMITTENTE

EDILIZIA PROVINCIALE GROSSETANA SPA

SEDE LEGALE: Via Arno, n. 2 - 58100 GROSSETO

CAPITALE SOCIALE: € 4.000.000,00 interamente versato

CODICE FISCALE E N. ISCRIZIONE REGISTRO DELLE IMPRESE DI GROSSETO: 01311090535

TEL. 0564/423411 - FAX 0564/21112 - e-mail: info@epgspa.it

TIPOLOGIA NC NUOVA COSTRUZIONE	COMUNE FOLLONICA (GR)
N. ALLOGGI 18 ERP - SOVVENZIONATA	LOCALITA' CASSARELLO - PEEP EST - LOTTO n. 7b

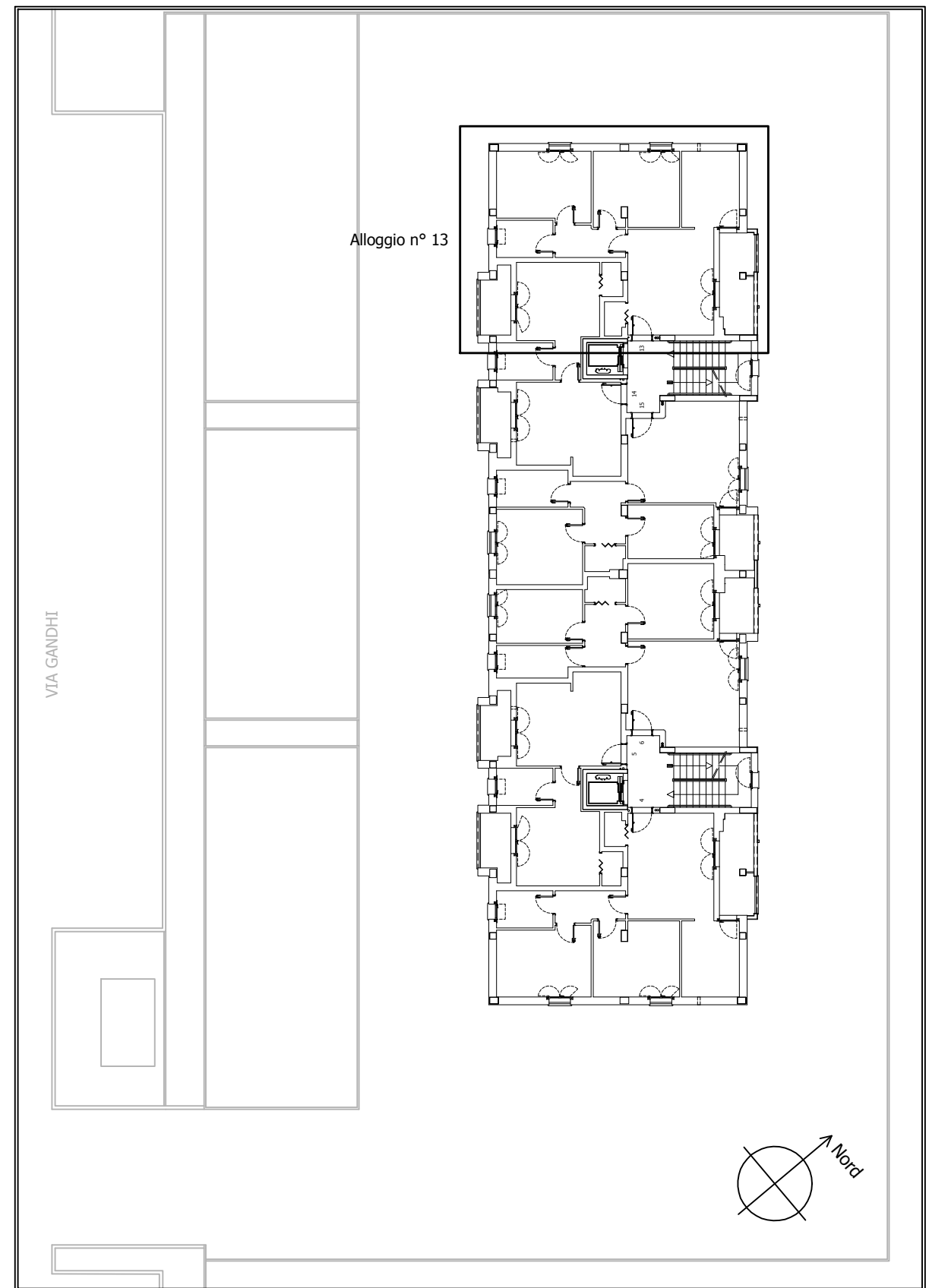
ARGOMENTO PROGETTO ESECUTIVO	PROGETTISTI	UFFICIO TECNICO	RAPPRESENTANTE LEGALE
DOCUMENTAZIONE CONTRATTUALE - QTE	DC Arch. Corrado NATALE Geom Lidiano BIGIARINI	EPG spa	PRESIDENTE EPG SPA
COMPUTO METRICO ESTIMATIVO - PREZZI	CM Geom Lidiano BIGIARINI Ing. Roberto Bigliuzzi	EPG spa	DOTT. CLAUDIO TRAPANESE
PROGETTO ARCHITETTONICO	AR Arch. Corrado NATALE	EPG spa	
PROGETTO SISTEMAZIONI ESTERNE	SE Arch. Corrado NATALE	EPG spa	RESPONSABILE DEL PROCEDIMENTO DIRETTORE EPG SPA
PIANO SICUREZZA E COORDINAMENTO (CSP)	PS Geom. Lidiano BIGIARINI	EPG spa	
PROGETTO STRUTTURALE	ST Ing. Roberto Bigliuzzi	EPG spa	DOTT. ING. LUCIANO RANOCCHIAI
REQUISITI ACUSTICI PASSIVI	RA Ing. Michele Migliorini	EPG spa	
REL. LEX 10/91 - IMPIANTI RISCALDAMENTO	IR Ing. Michele Migliorini	EPG spa	COORD. UFFICIO PROGETTAZIONE QUADRO AREA TECNICA EPG SPA SETTORE PROGETTAZIONE E DL
PROGETTO IMPIANTI IDRICO-SANITARI	IS Ing. Michele Migliorini	EPG spa	
PROGETTO IMPIANTI GAS METANO	IG Ing. Michele Migliorini	EPG spa	DOTT. ARCH. CORRADO NATALE
PROGETTO IMPIANTI ELETTRICI E SPECIALI	IE P.Ind. Fabrizio Lucentini	Esterno	
COLLABORATORI			
PROGETTO ARCHITETTONICO	AR Geom Andrea Lombardi Geom Lidiano BIGIARINI	EPG spa	

OPERA	ARGOMENTO	DOCUMENTO	PROGRESSIVO	SUB.	REV.	FASE	NUMERO DELLA TAVOLA
1	0	0	I	R	E	G	1
			1	3	A	3	V
SCALA	FORMATO/NOTE	LIVELLO PROGETTAZIONE					
	A3	ESECUTIVO		D.13			

DENOMINAZIONE ELABORATO DI PROGETTO IMPIANTO DI RISCALDAMENTO SCHEMI DELLA DISTRIBUZIONE ALLOGGIO SCALA B - N° 13	PROGETTISTA AREA TECNICA EPG SPA SETTORE PROGETTAZIONE E DL DOTT. ING. MICHELE MIGLIORINI
---	--

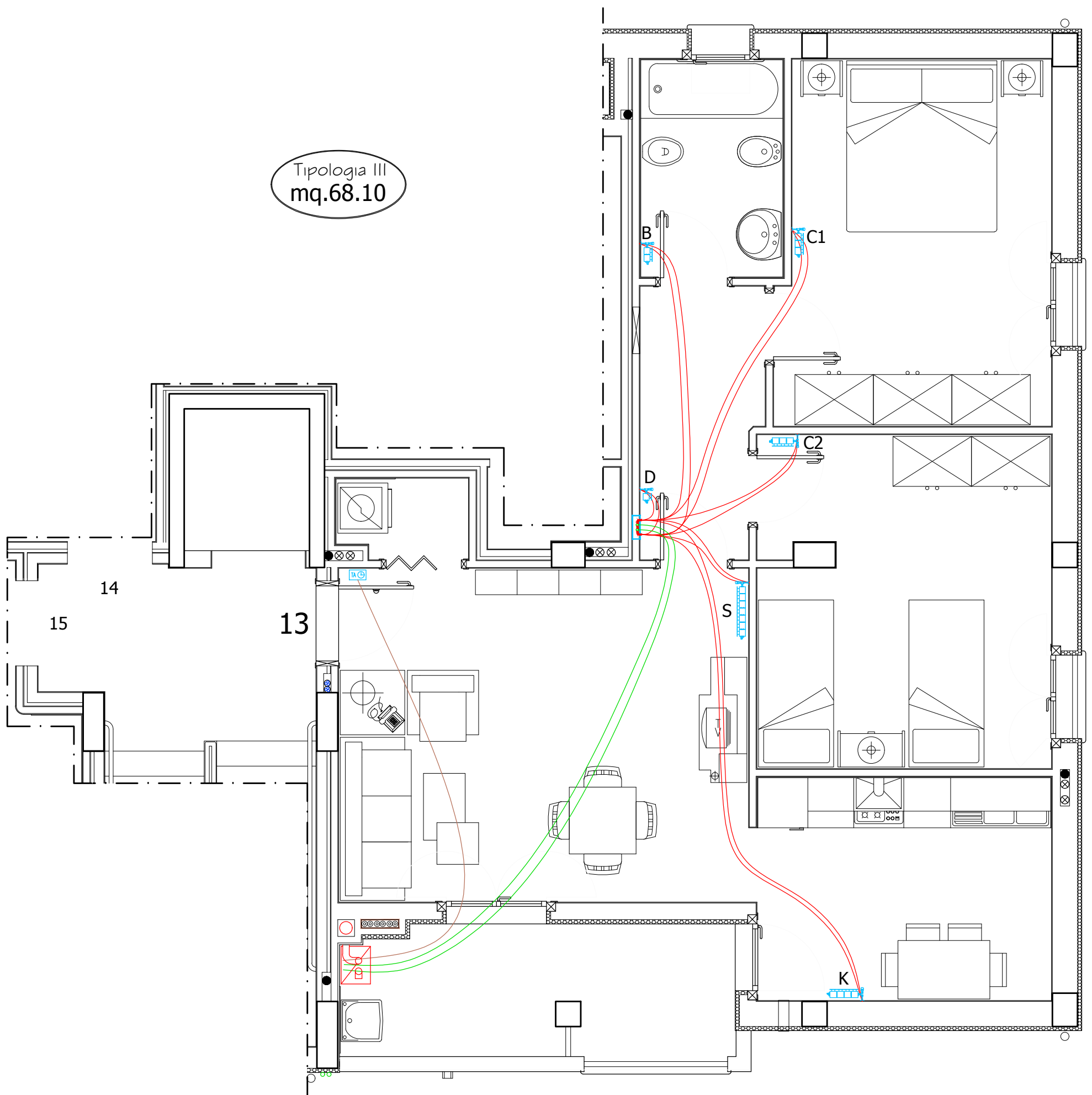
REV.	DESCRIZIONE	DATA	TIMBRO
5			
4			
3	EMISSIONE PROGETTO ESECUTIVO PER VALIDAZIONE	27/11/2017	
2			
1			
0			

LOTTO n. 7b



Pianta del piano secondo del fabbricato: individuazione dell'alloggio.

IMPIANTO DI RISCALDAMENTO



Tipologia III
mq.68.10

	Caldaia murale a condensazione, alimentata a metano
	Tubo multistrato $\phi 26 \times 3^*$
	Tubo multistrato $\phi 16 \times 2^*$
	Cassetta di ispezione da incasso, a parete
	Collettore complanare, attacco $\phi 3/4''$
	Radiatore con valvola termostatica
	Cronotermostato ambiente programmabile settimanalmente
	Canna fumaria collettiva in acciaio inox AISI 316L $\phi 150$ mm

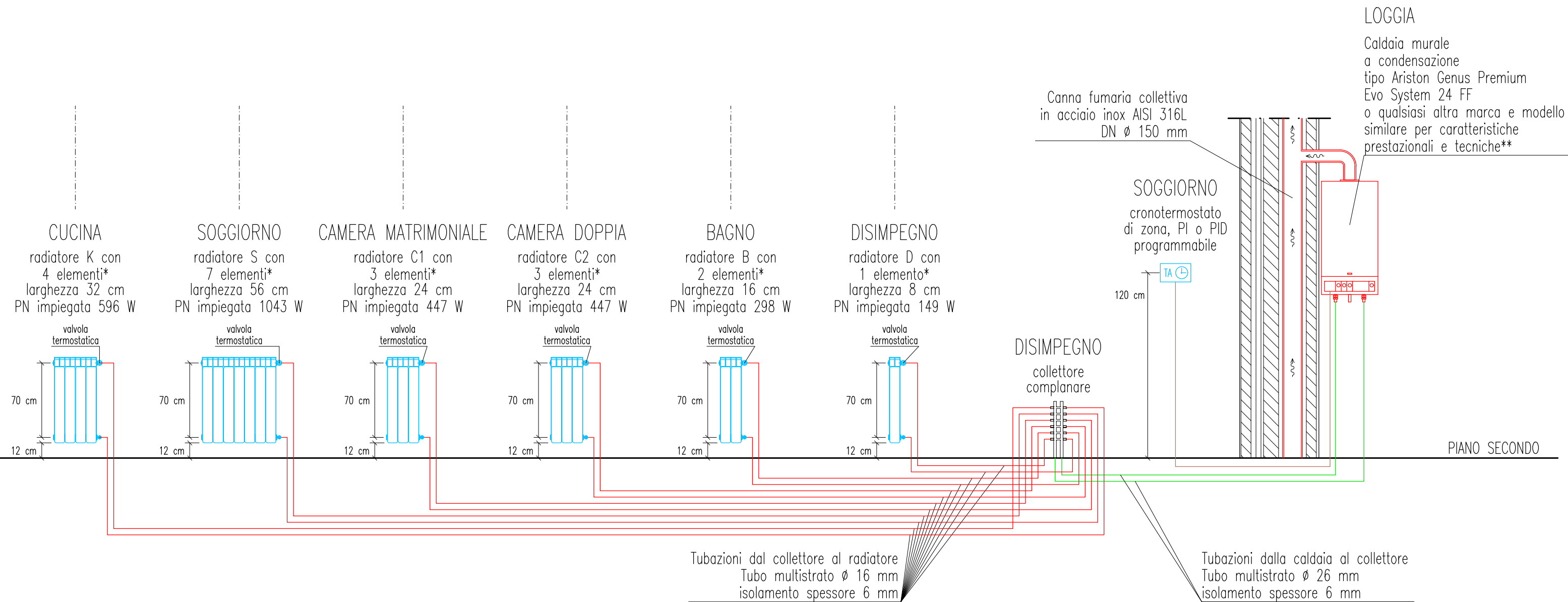
K	Radiatore cucina: 4 elementi, larghezza 32 cm PN impiegata 596 W (altezza 70 cm)
S	Radiatore soggiorno: 7 elementi, larghezza 56 cm PN impiegata 1043 W (altezza 70 cm)
C1	Radiatore camera matrimoniale: 3 elementi, larghezza 24 cm PN impiegata 447 W (altezza 70 cm)
C2	Radiatore camera doppia: 3 elementi, larghezza 24 cm PN impiegata 447 W (altezza 70 cm)
B	Radiatore bagno: 2 elementi, larghezza 16 cm PN impiegata 298 W (altezza 70 cm)
D	Radiatore disimpegno: 1 elementi, larghezza 8 cm PN impiegata 149 W (altezza 70 cm)

*Tubo multistrato con isolamento dello spessore di 6 mm.

PIANTA DELL'APPARTAMENTO 13 (SECONDO PIANO) IMPIANTO DI PROGETTO

Scala 1:50

IMPIANTO DI RISCALDAMENTO



*Il numero degli elementi dei corpi radianti è stato calcolato adottando elementi in alluminio da 149 W, con altezza 700 mm.

**Caldaia murale a condensazione per il riscaldamento degli ambienti e per la produzione di acqua calda sanitaria.

Camera stagna a tiraggio forzato (Tipo C). Potenza termica nominale 25 kW. Modulazione elettronica.

Predisposizione per la produzione di acqua calda sanitaria combinata con impianti solari termici.

SCHEMA DELL'IMPIANTO DELL'APPARTAMENTO 13 IMPIANTO DI PROGETTO

fuori scala