

STAZIONE APPALTANTE COMMITTENTE

EDILIZIA PROVINCIALE GROSSETANA SPA

SEDE LEGALE: Via Arno, n. 2 - 58100 GROSSETO

CAPITALE SOCIALE: € 4.000.000,00 interamente versato

CODICE FISCALE E N. ISCRIZIONE REGISTRO DELLE IMPRESE DI GROSSETO: 01311090535

TEL. 0564/423411 - FAX 0564/21112 - e-mail: info@epgspa.it



TIPOLOGIA

NC

NUOVA COSTRUZIONE

N. ALLOGGI

18

ERP - SOVVENZIONATA

COMUNE

FOLLONICA**(GR)**

LOCALITA'

CASSARELLO - PEEP EST - LOTTO n. 7b

ARGOMENTO PROGETTO ESECUTIVO		PROGETTISTI		UFFICIO TECNICO	RAPPRESENTANTE LEGALE
DOCUMENTAZIONE CONTRATTUALE - QTE	DC	Arch. Corrado NATALE	Geom Lidiano BIGIARINI	EPG spa	PRESIDENTE EPG SPA
COMPUTO METRICO ESTIMATIVO - PREZZI	CM	Geom Lidiano BIGIARINI	Ing. Roberto Bigliuzzi	EPG spa	
PROGETTO ARCHITETTONICO	AR	Arch. Corrado NATALE		EPG spa	DOTT. CLAUDIO TRAPANESE
PROGETTO SISTEMAZIONI ESTERNE	SE	Arch. Corrado NATALE		EPG spa	
PIANO SICUREZZA E COORDINAMENTO (CSP)	PS	Geom. Lidiano BIGIARINI		EPG spa	RESPONSABILE DEL PROCEDIMENTO
PROGETTO STRUTTURALE	ST	Ing. Roberto Bigliuzzi		EPG spa	DIRETTORE EPG SPA
REQUISITI ACUSTICI PASSIVI	RA	Ing. Michele Migliorini		EPG spa	
REL. LEX 10/91 - IMPIANTI RISCALDAMENTO	IR	Ing. Michele Migliorini		EPG spa	DOTT. ING. LUCIANO RANOCCHIAI
PROGETTO IMPIANTI IDRICO-SANITARI	IS	Ing. Michele Migliorini		EPG spa	
PROGETTO IMPIANTI GAS METANO	IG	Ing. Michele Migliorini		EPG spa	
PROGETTO IMPIANTI ELETTRICI E SPECIALI	IE	P.Ind. Fabrizio Lucentini		Esterno	COORD. UFFICIO PROGETTAZIONE
		COLLABORATORI			QUADRO AREA TECNICA EPG SPA SETTORE PROGETTAZIONE E DL
PROGETTO ARCHITETTONICO	AR	Geom Andrea Lombardi	Geom Lidiano BIGIARINI	EPG spa	DOTT. ARCH. CORRADO NATALE

OPERA	ARGOMENTO	DOCUMENTO	PROGRESSIVO	SUB.	REV.	FASE	NUMERO DELLA TAVOLA
1	0	0	I	E	R	C	0
			1	B	0	V	
SCALA	FORMATO/NOTE	LIVELLO PROGETTAZIONE					
	A4	ESECUTIVO					

DENOMINAZIONE ELABORATO DI PROGETTO

RELAZIONE CALCOLO ILLUMINOTECNICAPROGETTISTA
ESTERNO

P.I FABRIZIO LUCENTINI

REV.	DESCRIZIONE	DATA	TIMBRO
5			
4			
3			
2			
1			
0	EMMISSIONE PROGETTO ESECUTIVO AGGIORNATO	10/10/2017	

N°18 alloggi E.R.P. Follonica (GR)

Calcoli Illuminotecnici

Progettista: P.I. Fabrizio Lucentini

Data: 22.03.2018
Redattore: P.I. Marco Paternostro

Studio Tecnico
P.I. Fabrizio Lucentini
Via Dell'Artigianato 67
58022 Follonica (GR)

Redattore P.I. Marco Paternostro
Telefono 0566-263305
Fax 0566-263305
e-Mail tecnico@astnet.it

Indice

N°18 alloggi E.R.P. Follonica (GR)	
Copertina progetto	1
Indice	2
Disano Illuminazione SpA 959 2x58 CELL-F 959 Hydro - connettore spina	
Scheda tecnica apparecchio	3
Disano Illuminazione SpA 959 1x58 CELL-F 959 Hydro - connettore spina	
Scheda tecnica apparecchio	4
Disano Illuminazione SpA 747 FC 32 CELL-E 747 Oblo	
Scheda tecnica apparecchio	5
Disano Illuminazione SpA 1239 LED CLD CELL 1239 Faro LED - Tipo alto	
Scheda tecnica apparecchio	6
Vano Scala Condominio	
Lista pezzi lampade	7
Lampade (planimetria)	8
Superfici di calcolo (lista coordinate)	9
Superfici di calcolo (panoramica risultati)	10
Rendering 3D	11
Superfici locale	
Superficie utile	
Isolinee (E)	12
Pianerottolo	
Isolinee (E, perpendicolare)	13
Atrio ingresso	
Isolinee (E, perpendicolare)	14
Locale tecnico autoclave	
Lista pezzi lampade	15
Lampade (planimetria)	16
Superfici di calcolo (panoramica risultati)	17
Rendering 3D	18
Superfici locale	
Area fronte autoclave	
Isolinee (E, perpendicolare)	19
Porticato parcheggio veicoli	
Lista pezzi lampade	20
Lampade (planimetria)	21
Superfici di calcolo (panoramica risultati)	22
Rendering 3D	23
Superfici esterne	
Accesso autoveicolo/cantina	
Isolinee (E, perpendicolare)	24
Area Esterna	
Lista pezzi lampade	25
Lampade (planimetria)	26
Superfici di calcolo (panoramica risultati)	27
Rendering 3D	28
Superfici esterne	
Vialetto Accesso	
Isolinee (E, perpendicolare)	29
Marcia piede	
Isolinee (E, perpendicolare)	30

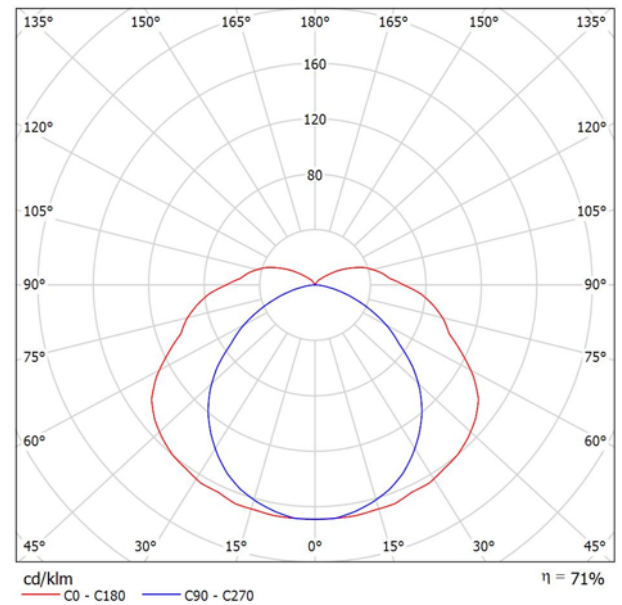
Studio Tecnico
P.I. Fabrizio Lucentini
Via Dell'Artigianato 67
58022 Follonica (GR)

Redattore P.I. Marco Paternostro
Telefono 0566-263305
Fax 0566-263305
e-Mail tecnico@astnet.it

Disano Illuminazione SpA 959 2x58 CELL-F 959 Hydro - connettore spina / Scheda tecnica apparecchio

Emissione luminosa 1:

Per un'immagine della lampada consultare il nostro catalogo lampade.



Classificazione lampade secondo CIE: 89
CIE Flux Code: 38 68 88 89 71

Emissione luminosa 1:

Valutazione di abbagliamento secondo UGR											
ρ Soffitto	70	70	50	50	30	70	70	50	50	30	
ρ Pareti	50	30	50	30	30	50	30	50	30	30	
ρ Pavimento	20	20	20	20	20	20	20	20	20	20	
Dimensioni del locale		Linee di mira perpendicolare all'asse delle lampade					Linee di mira parallela all'asse delle lampade				
X	Y										
2H	2H	19.7	21.0	20.2	21.4	21.9	17.3	18.6	17.8	19.1	19.5
	3H	21.8	23.0	22.3	23.4	23.9	18.5	19.7	19.0	20.2	20.7
	4H	22.9	24.0	23.4	24.5	25.0	18.9	20.0	19.4	20.5	21.0
	6H	24.0	25.1	24.5	25.6	26.1	19.1	20.1	19.6	20.6	21.2
	8H	24.6	25.6	25.1	26.1	26.6	19.1	20.2	19.7	20.7	21.2
12H	25.1	26.1	25.7	26.6	27.2	19.2	20.1	19.7	20.6	21.2	
4H	2H	20.2	21.3	20.7	21.8	22.4	18.5	19.6	19.0	20.1	20.6
	3H	22.5	23.5	23.1	24.0	24.6	19.9	20.9	20.5	21.4	22.0
	4H	23.8	24.7	24.4	25.2	25.8	20.4	21.3	21.0	21.9	22.5
	6H	25.2	25.9	25.8	26.5	27.1	20.8	21.5	21.4	22.1	22.7
	8H	25.8	26.6	26.4	27.1	27.8	20.9	21.6	21.5	22.2	22.8
12H	26.5	27.2	27.1	27.8	28.4	20.9	21.6	21.5	22.2	22.8	
8H	4H	24.1	24.8	24.7	25.4	26.0	21.2	21.9	21.8	22.5	23.2
	6H	25.7	26.3	26.3	26.9	27.6	21.8	22.4	22.4	23.0	23.7
	8H	26.5	27.1	27.2	27.7	28.4	22.0	22.6	22.7	23.2	23.9
	12H	27.4	27.9	28.1	28.5	29.3	22.2	22.6	22.8	23.3	24.0
12H	4H	24.1	24.7	24.7	25.3	26.0	21.5	22.1	22.1	22.7	23.4
	6H	25.8	26.3	26.4	26.9	27.6	22.2	22.8	22.9	23.4	24.1
	8H	26.7	27.2	27.3	27.8	28.5	22.6	23.0	23.2	23.7	24.4
Variazione della posizione dell'osservatore per le distanze delle lampade S											
S = 1.0H	+0.1 / -0.1					+0.1 / -0.1					
S = 1.5H	+0.2 / -0.2					+0.3 / -0.4					
S = 2.0H	+0.3 / -0.4					+0.6 / -0.9					
Tabella standard	BK10					BK14					
Addendo di correzione	9.6					4.8					
Indici di abbagliamento corretti riferiti a 10400lm Flusso luminoso sferico											



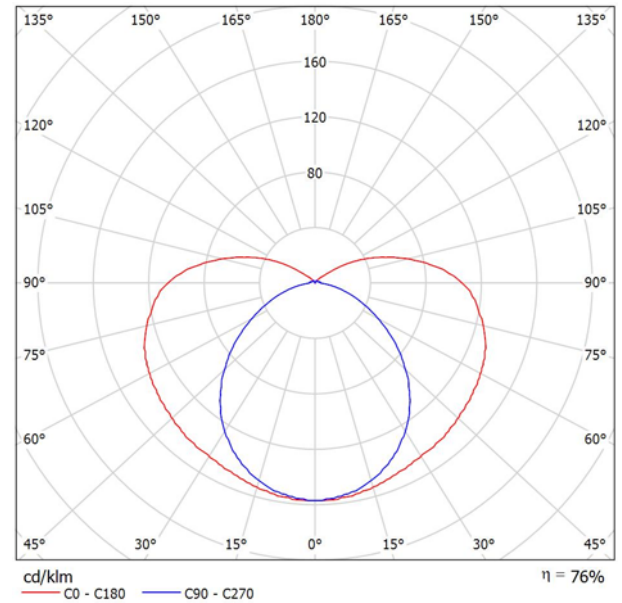
Studio Tecnico
P.I. Fabrizio Lucentini
Via Dell'Artigianato 67
58022 Follonica (GR)

Redattore P.I. Marco Paternostro
Telefono 0566-263305
Fax 0566-263305
e-Mail tecnico@astnet.it

Disano Illuminazione SpA 959 1x58 CELL-F 959 Hydro - connettore spina / Scheda tecnica apparecchio

Emissione luminosa 1:

Per un'immagine della lampada consultare il nostro catalogo lampade.



Classificazione lampade secondo CIE: 84
CIE Flux Code: 34 62 83 84 76

Emissione luminosa 1:

Valutazione di abbagliamento secondo UGR											
ρ Soffitto	70	70	50	50	30	70	70	50	50	30	
ρ Pareti	50	30	50	30	30	50	30	50	30	30	
ρ Pavimento	20	20	20	20	20	20	20	20	20	20	
Dimensioni del locale		Linee di mira perpendicolare all'asse delle lampade					Linee di mira parallela all'asse delle lampade				
X	Y										
2H	2H	18.2	19.5	18.7	20.0	20.5	15.3	16.6	15.8	17.1	17.7
	3H	20.9	22.0	21.4	22.6	23.2	16.5	17.7	17.1	18.2	18.8
	4H	22.2	23.3	22.8	23.9	24.5	16.9	18.1	17.5	18.6	19.2
	6H	23.6	24.6	24.2	25.2	25.9	17.3	18.3	17.8	18.9	19.5
	8H	24.3	25.3	24.9	25.9	26.5	17.4	18.4	18.0	18.9	19.6
12H	24.9	25.9	25.5	26.5	27.2	17.4	18.4	18.0	19.0	19.7	
4H	2H	18.7	19.8	19.3	20.4	21.0	16.7	17.8	17.2	18.3	19.0
	3H	21.7	22.6	22.3	23.2	23.9	18.2	19.1	18.8	19.7	20.4
	4H	23.2	24.1	23.9	24.7	25.5	18.8	19.7	19.4	20.3	21.0
	6H	24.8	25.6	25.5	26.3	27.0	19.2	20.0	19.9	20.7	21.4
	8H	25.6	26.3	26.3	27.0	27.7	19.4	20.1	20.0	20.8	21.5
12H	26.4	27.0	27.0	27.7	28.5	19.5	20.1	20.1	20.8	21.6	
8H	4H	23.5	24.3	24.2	24.9	25.7	20.0	20.7	20.7	21.4	22.1
	6H	25.4	26.0	26.1	26.7	27.5	20.8	21.4	21.5	22.1	22.9
	8H	26.3	26.9	27.1	27.6	28.4	21.1	21.6	21.8	22.3	23.1
	12H	27.3	27.8	28.1	28.5	29.4	21.3	21.7	22.0	22.5	23.3
	12H	4H	23.5	24.2	24.2	24.9	25.7	20.3	21.0	21.0	21.7
6H		25.5	26.0	26.2	26.7	27.5	21.3	21.9	22.0	22.6	23.4
8H		26.5	27.0	27.2	27.7	28.5	21.8	22.2	22.5	23.0	23.8
Variazione della posizione dell'osservatore per le distanze delle lampade S											
S = 1.0H		+0.1	/	-0.1			+0.1	/	-0.1		
S = 1.5H		+0.2	/	-0.2			+0.2	/	-0.3		
S = 2.0H		+0.3	/	-0.4			+0.4	/	-0.6		
Tabella standard		BK12					BK13				
Addendo di correzione		10.5					4.3				
Indici di abbagliamento corretti riferiti a 5200lm Flusso luminoso sferico											



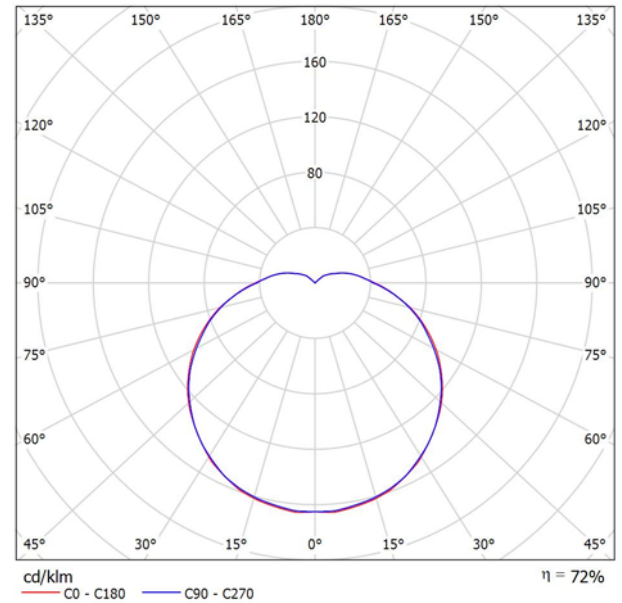
Studio Tecnico
P.I. Fabrizio Lucentini
Via Dell'Artigianato 67
58022 Follonica (GR)

Redattore P.I. Marco Paternostro
Telefono 0566-263305
Fax 0566-263305
e-Mail tecnico@astnet.it

Disano Illuminazione SpA 747 FC 32 CELL-E 747 Oblo / Scheda tecnica apparecchio

Emissione luminosa 1:

Per un'immagine della lampada consultare il nostro catalogo lampade.



Classificazione lampade secondo CIE: 87
CIE Flux Code: 37 66 87 87 72

Emissione luminosa 1:

Valutazione di abbagliamento secondo UGR											
ρ Soffitto	70	70	50	50	30	70	70	50	50	30	
ρ Pareti	50	30	50	30	30	50	30	50	30	30	
ρ Pavimento	20	20	20	20	20	20	20	20	20	20	
Dimensioni del locale		Linee di mira perpendicolare all'asse delle lampade					Linee di mira parallela all'asse delle lampade				
X	Y										
2H	2H	14.7	16.0	15.2	16.5	17.0	14.6	15.9	15.1	16.4	16.9
	3H	16.7	17.9	17.2	18.4	18.9	16.6	17.8	17.1	18.3	18.8
	4H	17.7	18.8	18.2	19.3	19.9	17.6	18.7	18.1	19.2	19.8
	6H	18.7	19.7	19.2	20.2	20.8	18.6	19.6	19.1	20.2	20.7
	8H	19.1	20.1	19.7	20.7	21.3	19.1	20.1	19.6	20.6	21.2
12H	19.6	20.6	20.1	21.1	21.7	19.5	20.5	20.1	21.0	21.6	
4H	2H	15.4	16.6	16.0	17.1	17.6	15.4	16.5	15.9	17.0	17.6
	3H	17.7	18.7	18.3	19.2	19.8	17.6	18.6	18.2	19.1	19.8
	4H	18.8	19.7	19.4	20.3	20.9	18.8	19.6	19.4	20.2	20.9
	6H	19.9	20.7	20.5	21.3	22.0	19.9	20.6	20.5	21.2	21.9
	8H	20.5	21.2	21.1	21.8	22.5	20.4	21.1	21.0	21.7	22.4
12H	21.0	21.7	21.6	22.3	23.0	20.9	21.6	21.6	22.2	22.9	
8H	4H	19.3	20.0	19.9	20.6	21.3	19.2	20.0	19.9	20.6	21.2
	6H	20.6	21.2	21.3	21.9	22.6	20.6	21.2	21.2	21.8	22.5
	8H	21.3	21.9	22.0	22.5	23.2	21.2	21.8	21.9	22.4	23.2
	12H	22.0	22.5	22.7	23.1	23.9	21.9	22.4	22.6	23.0	23.8
12H	4H	19.4	20.0	20.0	20.6	21.3	19.3	20.0	19.9	20.6	21.3
	6H	20.8	21.3	21.4	22.0	22.7	20.7	21.3	21.4	21.9	22.7
	8H	21.5	22.0	22.2	22.7	23.4	21.5	22.0	22.2	22.6	23.4
Variazione della posizione dell'osservatore per le distanze delle lampade S											
S = 1.0H	+0.1 / -0.1					+0.1 / -0.1					
S = 1.5H	+0.2 / -0.2					+0.2 / -0.2					
S = 2.0H	+0.3 / -0.4					+0.3 / -0.4					
Tabella standard	BK09					BK09					
Addendo di correzione	4.2					4.1					
Indici di abbagliamento corretti riferiti a 2000lm Flusso luminoso sferico											



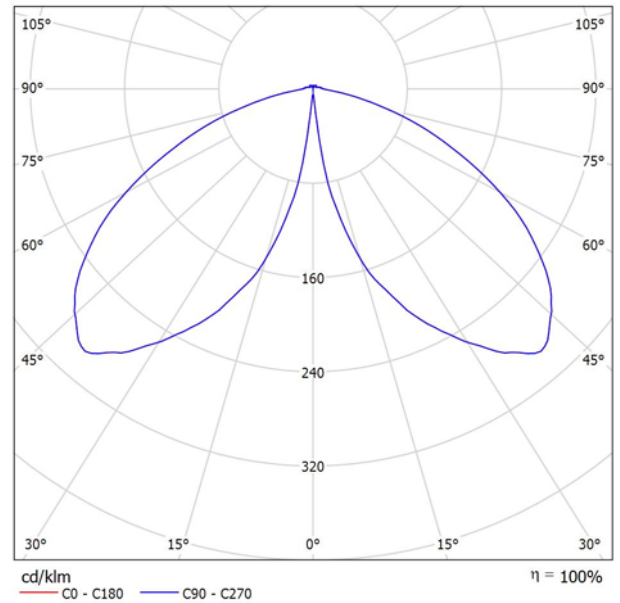
Studio Tecnico
P.I. Fabrizio Lucentini
Via Dell'Artigianato 67
58022 Follonica (GR)

Redattore P.I. Marco Paternostro
Telefono 0566-263305
Fax 0566-263305
e-Mail tecnico@astnet.it

Disano Illuminazione SpA 1239 LED CLD CELL 1239 Faro LED - Tipo alto / Scheda tecnica apparecchio

Per un'immagine della lampada consultare il nostro catalogo lampade.

Emissione luminosa 1:



Classificazione lampade secondo CIE: 97
CIE Flux Code: 35 76 96 97 100

A causa dell'assenza di simmetria, per questa lampada non è possibile rappresentare la tabella UGR.



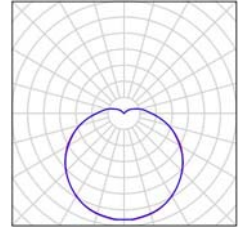
Studio Tecnico
P.I. Fabrizio Lucentini
Via Dell'Artigianato 67
58022 Follonica (GR)

Redattore P.I. Marco Paternostro
Telefono 0566-263305
Fax 0566-263305
e-Mail tecnico@astnet.it

Vano Scala Condominio / Lista pezzi lampade

3 Pezzo Disano Illuminazione SpA 747 FC 32 CELL-E
747 Oblo (Tipo 1)
Articolo No.: 747 FC 32 CELL-E
Flusso luminoso (Lampada): 1502 lm
Flusso luminoso (Lampadine): 2100 lm
Potenza lampade: 38.6 W
Classificazione lampade secondo CIE: 87
CIE Flux Code: 37 66 87 87 72
Dotazione: 1 x Definito dall'utente (Fattore di
correzione 1.000).

Per un'immagine della
lampada consultare il
nostro catalogo
lampade.

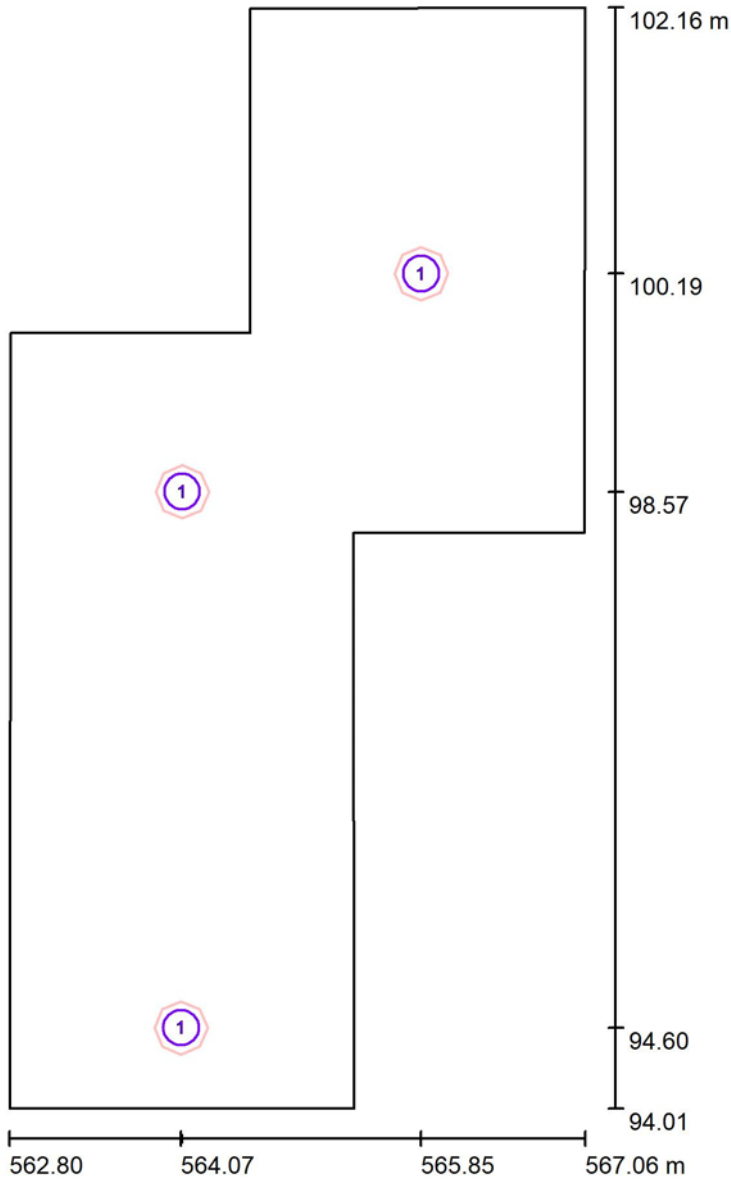




Studio Tecnico
 P.I. Fabrizio Lucentini
 Via Dell'Artigianato 67
 58022 Follonica (GR)

Redattore P.I. Marco Paternostro
 Telefono 0566-263305
 Fax 0566-263305
 e-Mail tecnico@astnet.it

Vano Scala Condominio / Lampade (planimetria)



Scala 1 : 56

Distinta lampade

No.	Pezzo	Denominazione
1	3	Disano Illuminazione SpA 747 FC 32 CELL-E 747 Oblo (Tipo 1)*

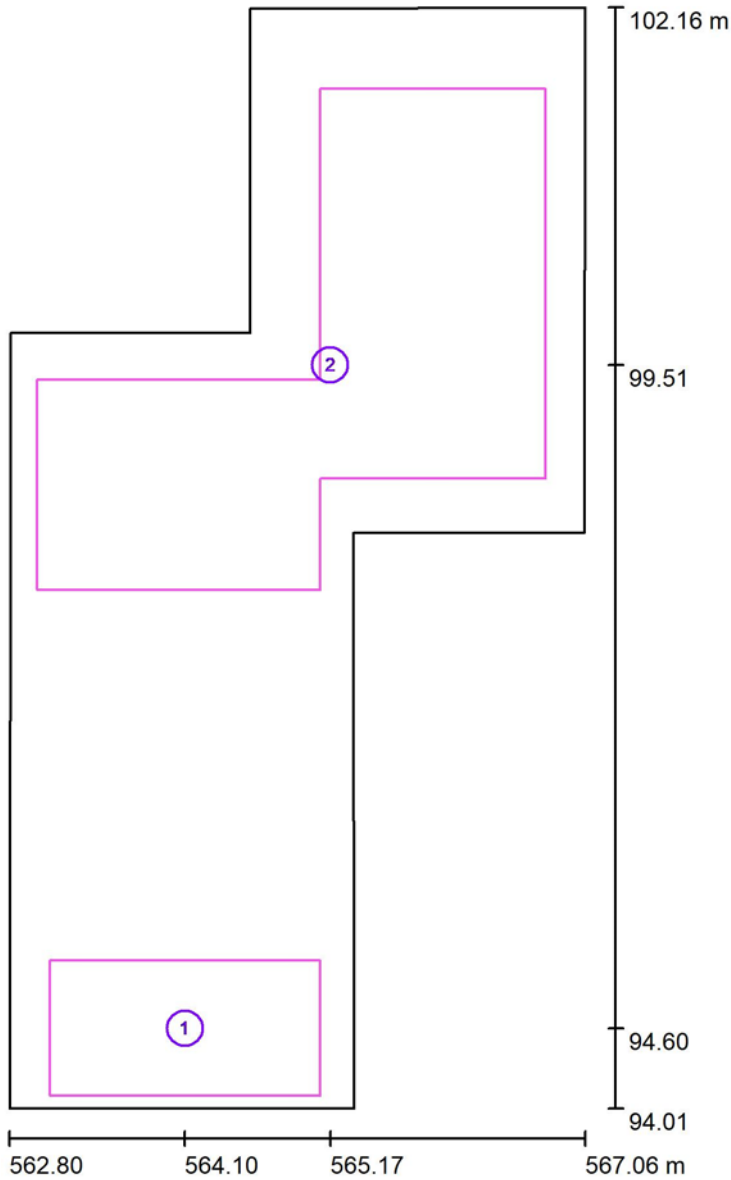
*Dati tecnici modificati



Studio Tecnico
 P.I. Fabrizio Lucentini
 Via Dell'Artigianato 67
 58022 Follonica (GR)

Redattore P.I. Marco Paternostro
 Telefono 0566-263305
 Fax 0566-263305
 e-Mail tecnico@astnet.it

Vano Scala Condominio / Superfici di calcolo (lista coordinate)



Scala 1 : 56

Elenco superfici di calcolo

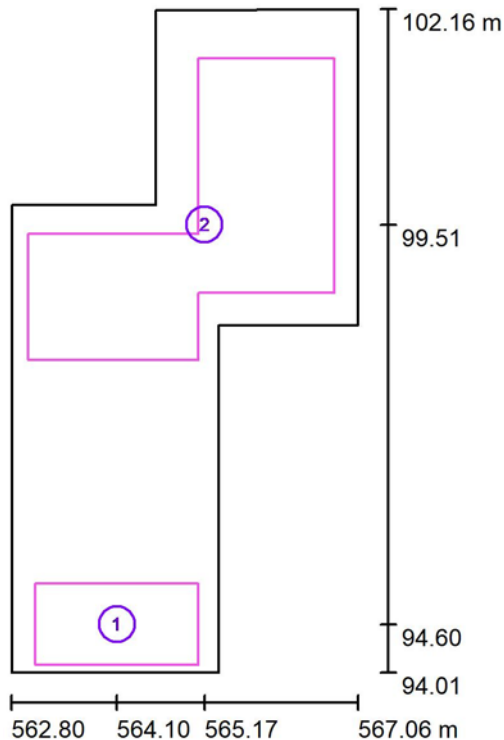
No.	Denominazione	Posizione [m]			Dimensioni [m]		Rotazione [°]		
		X	Y	Z	L	P	X	Y	Z
1	Pianerottolo	564.100	94.600	2.160	2.000	1.000	0.000	0.000	0.000
2	Atrio ingresso	565.173	99.509	0.850	3.756	3.710	0.000	0.000	0.000



Studio Tecnico
P.I. Fabrizio Lucentini
Via Dell'Artigianato 67
58022 Follonica (GR)

Redattore P.I. Marco Paternostro
Telefono 0566-263305
Fax 0566-263305
e-Mail tecnico@astnet.it

Vano Scala Condominio / Superfici di calcolo (panoramica risultati)



Scala 1 : 93

Elenco superfici di calcolo

No.	Denominazione	Tipo	Reticolo	E_m [lx]	E_{min} [lx]	E_{max} [lx]	E_{min} / E_m	E_{min} / E_{max}
1	Pianerottolo	perpendicolare	16 x 8	106	83	124	0.778	0.668
2	Atrio ingresso	perpendicolare	32 x 32	109	53	154	0.488	0.346

Riepilogo dei risultati

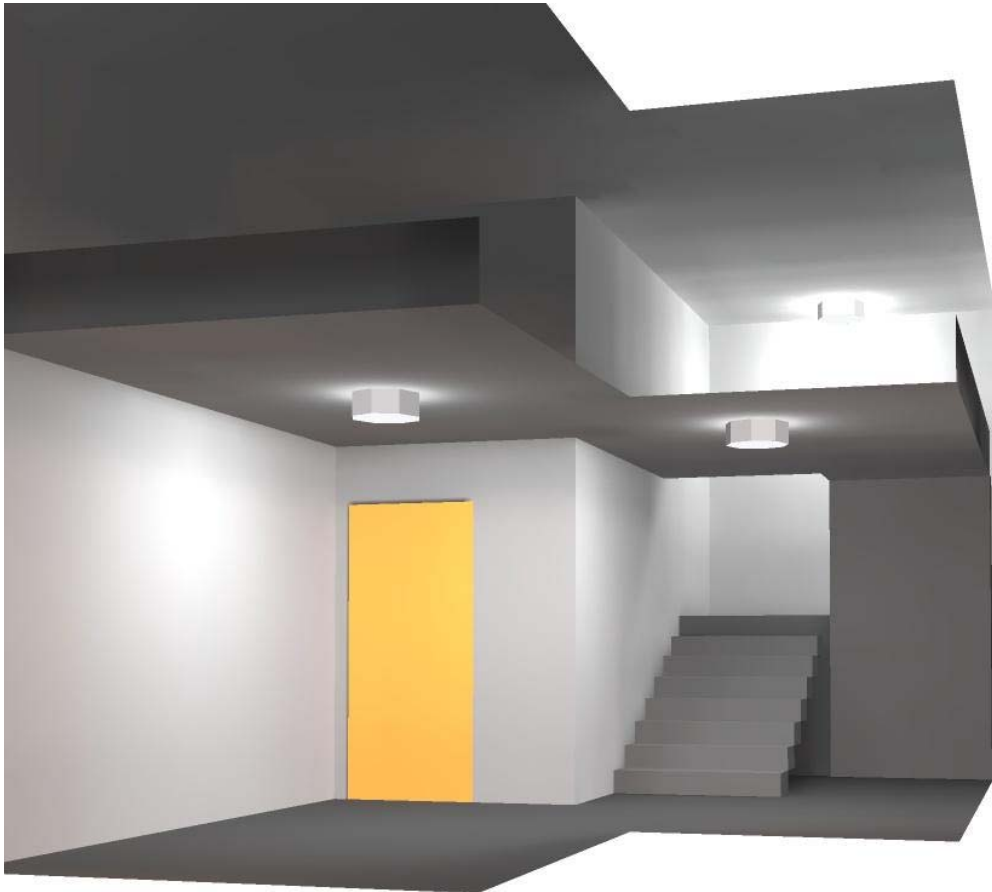
Tipo	Numero	Medio [lx]	Min [lx]	Max [lx]	E_{min} / E_m	E_{min} / E_{max}
perpendicolare	2	109	53	154	0.49	0.35



Studio Tecnico
P.I. Fabrizio Lucentini
Via Dell'Artigianato 67
58022 Follonica (GR)

Redattore P.I. Marco Paternostro
Telefono 0566-263305
Fax 0566-263305
e-Mail tecnico@astnet.it

Vano Scala Condominio / Rendering 3D

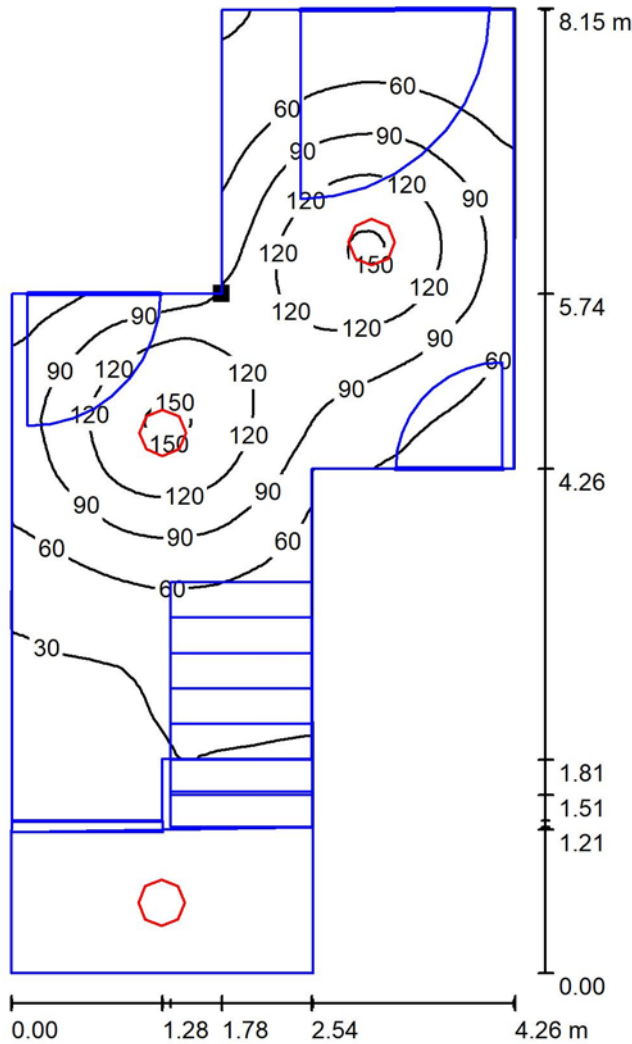




Studio Tecnico
 P.I. Fabrizio Lucentini
 Via Dell'Artigianato 67
 58022 Follonica (GR)

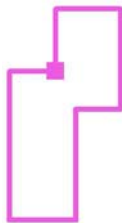
Redattore P.I. Marco Paternostro
 Telefono 0566-263305
 Fax 0566-263305
 e-Mail tecnico@astnet.it

Vano Scala Condominio / Superficie utile / Isolinee (E)



Valori in Lux, Scala 1 : 64

Posizione della superficie nel locale:
 Punto contrassegnato:
 (564.580 m, 99.747 m, 0.850 m)



Reticolo: 128 x 128 Punti

E_m [lx]
74

E_{min} [lx]
5.13

E_{max} [lx]
155

E_{min} / E_m
0.069

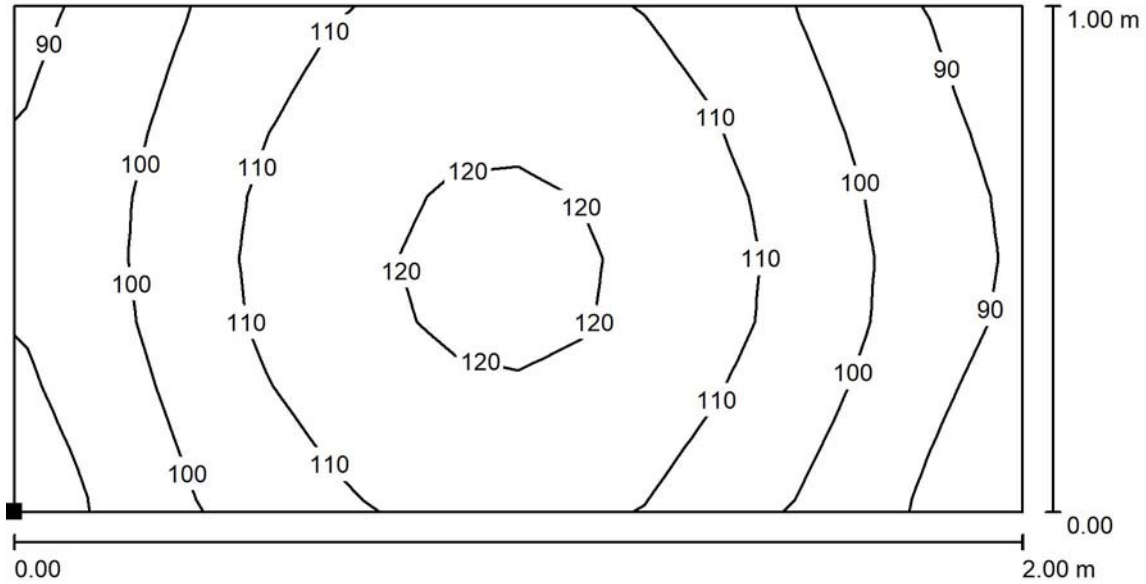
E_{min} / E_{max}
0.033



Studio Tecnico
 P.I. Fabrizio Lucentini
 Via Dell'Artigianato 67
 58022 Follonica (GR)

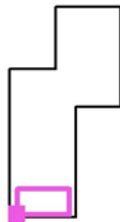
Redattore P.I. Marco Paternostro
 Telefono 0566-263305
 Fax 0566-263305
 e-Mail tecnico@astnet.it

Vano Scala Condominio / Pianerottolo / Isolinee (E, perpendicolare)



Valori in Lux, Scala 1 : 15

Posizione della superficie nel locale:
 Punto contrassegnato:
 (563.100 m, 94.100 m, 2.160 m)



Reticolo: 16 x 8 Punti

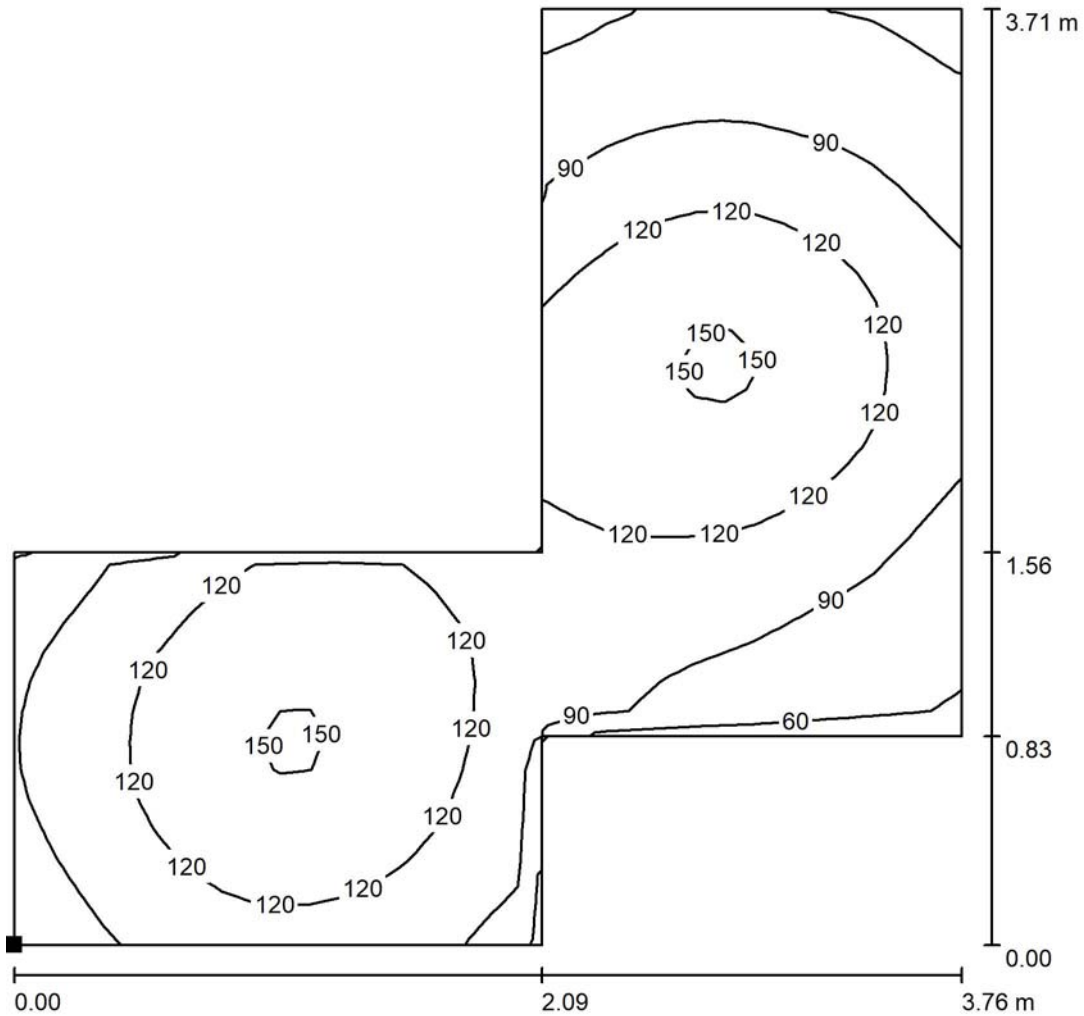
E_m [lx]	E_{min} [lx]	E_{max} [lx]	E_{min} / E_m	E_{min} / E_{max}
106	83	124	0.778	0.668



Studio Tecnico
 P.I. Fabrizio Lucentini
 Via Dell'Artigianato 67
 58022 Follonica (GR)

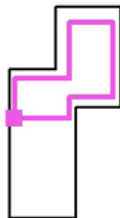
Redattore P.I. Marco Paternostro
 Telefono 0566-263305
 Fax 0566-263305
 e-Mail tecnico@astnet.it

Vano Scala Condominio / Atrio ingresso / Isolinee (E, perpendicolare)



Valori in Lux, Scala 1 : 30

Posizione della superficie nel locale:
 Punto contrassegnato:
 (563.009 m, 97.843 m, 0.850 m)



Reticolo: 32 x 32 Punti

E_m [lx]
109

E_{min} [lx]
53

E_{max} [lx]
154

E_{min} / E_m
0.488

E_{min} / E_{max}
0.346



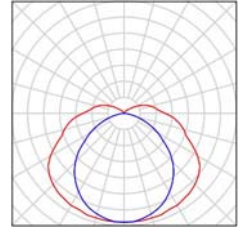
Studio Tecnico
P.I. Fabrizio Lucentini
Via Dell'Artigianato 67
58022 Follonica (GR)

Redattore P.I. Marco Paternostro
Telefono 0566-263305
Fax 0566-263305
e-Mail tecnico@astnet.it

Locale tecnico autoclave / Lista pezzi lampade

1 Pezzo Disano Illuminazione SpA 959 2x58 CELL-F 959
Hydro - connettore spina
Articolo No.: 959 2x58 CELL-F
Flusso luminoso (Lampada): 7355 lm
Flusso luminoso (Lampadine): 10400 lm
Potenza lampade: 113.0 W
Classificazione lampade secondo CIE: 89
CIE Flux Code: 38 68 88 89 71
Dotazione: 2 x FL58/4/3B (Fattore di correzione
1.000).

Per un'immagine della
lampada consultare il
nostro catalogo
lampade.

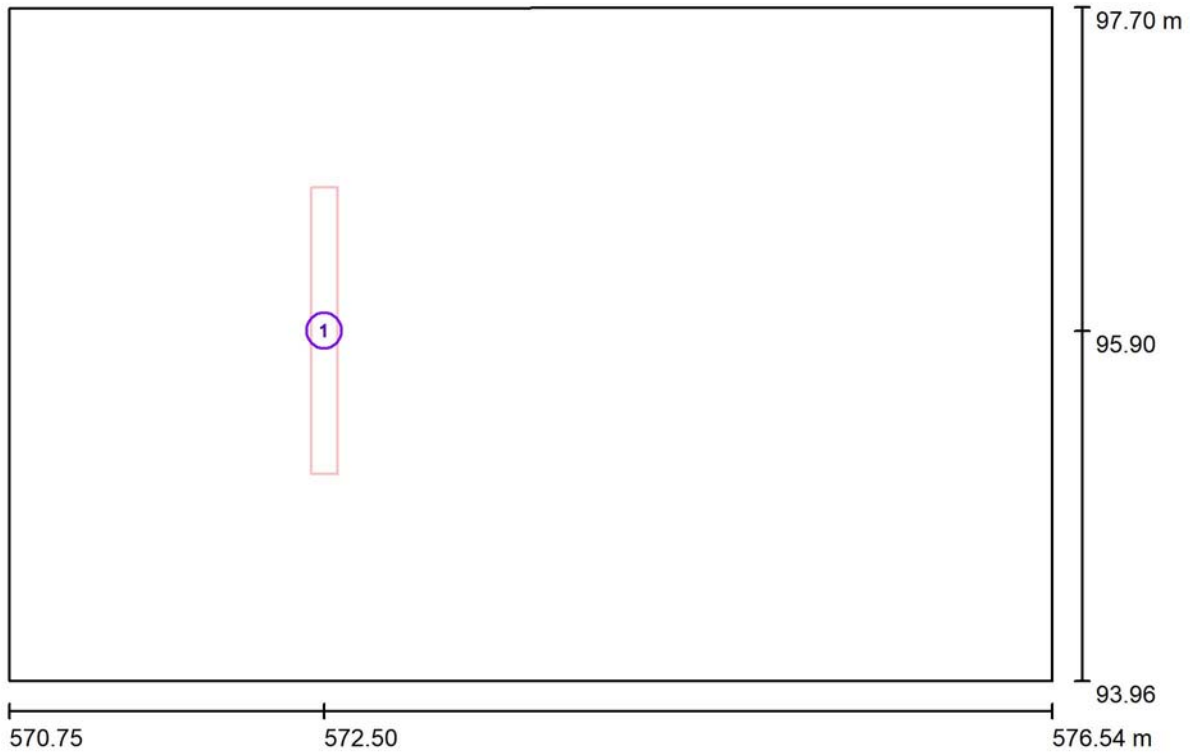




Studio Tecnico
P.I. Fabrizio Lucentini
Via Dell'Artigianato 67
58022 Follonica (GR)

Redattore P.I. Marco Paternostro
Telefono 0566-263305
Fax 0566-263305
e-Mail tecnico@astnet.it

Locale tecnico autoclave / Lampade (planimetria)



Scala 1 : 42

Distinta lampade

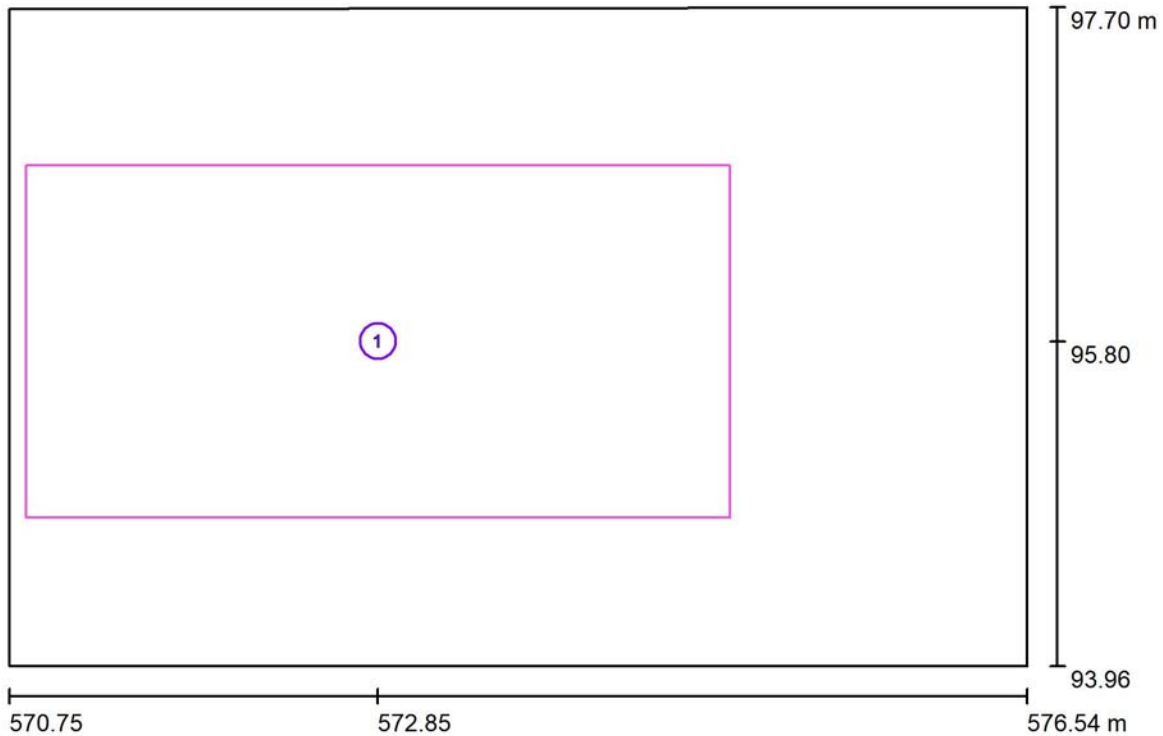
No.	Pezzo	Denominazione
1	1	Disano Illuminazione SpA 959 2x58 CELL-F 959 Hydro - connettore spina



Studio Tecnico
P.I. Fabrizio Lucentini
Via Dell'Artigianato 67
58022 Follonica (GR)

Redattore P.I. Marco Paternostro
Telefono 0566-263305
Fax 0566-263305
e-Mail tecnico@astnet.it

Locale tecnico autoclave / Superfici di calcolo (panoramica risultati)



Scala 1 : 43

Elenco superfici di calcolo

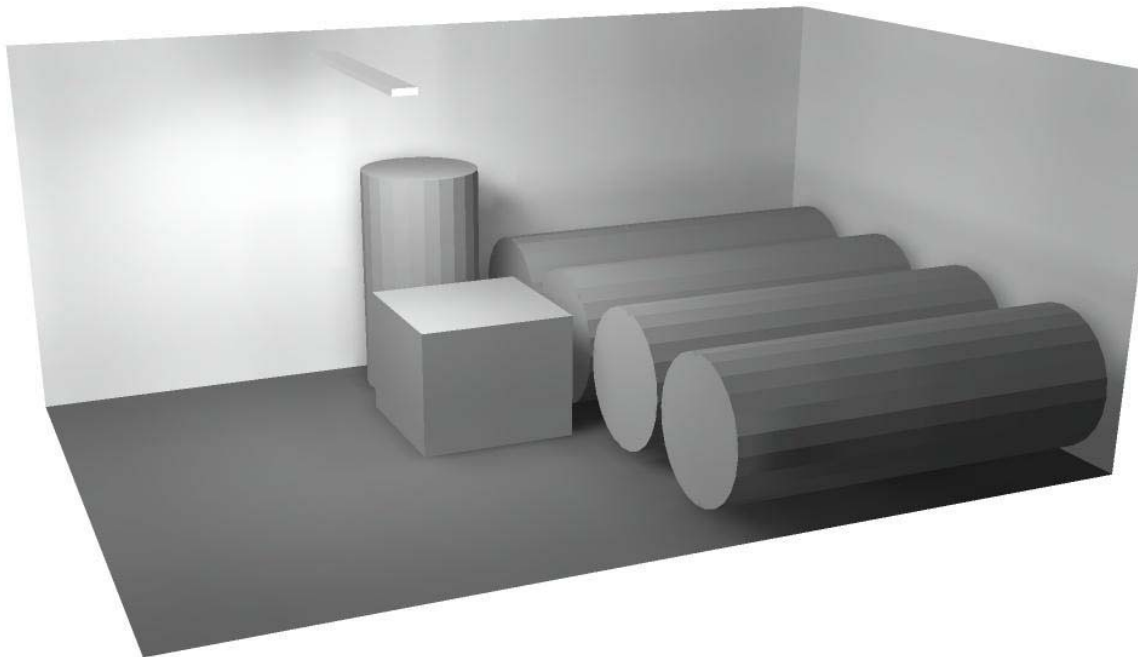
No.	Denominazione	Tipo	Reticolo	E_m [lx]	E_{min} [lx]	E_{max} [lx]	E_{min} / E_m	E_{min} / E_{max}
1	Area fronte autoclave	perpendicolare	64 x 32	367	108	608	0.294	0.177



Studio Tecnico
P.I. Fabrizio Lucentini
Via Dell'Artigianato 67
58022 Follonica (GR)

Redattore P.I. Marco Paternostro
Telefono 0566-263305
Fax 0566-263305
e-Mail tecnico@astnet.it

Locale tecnico autoclave / Rendering 3D

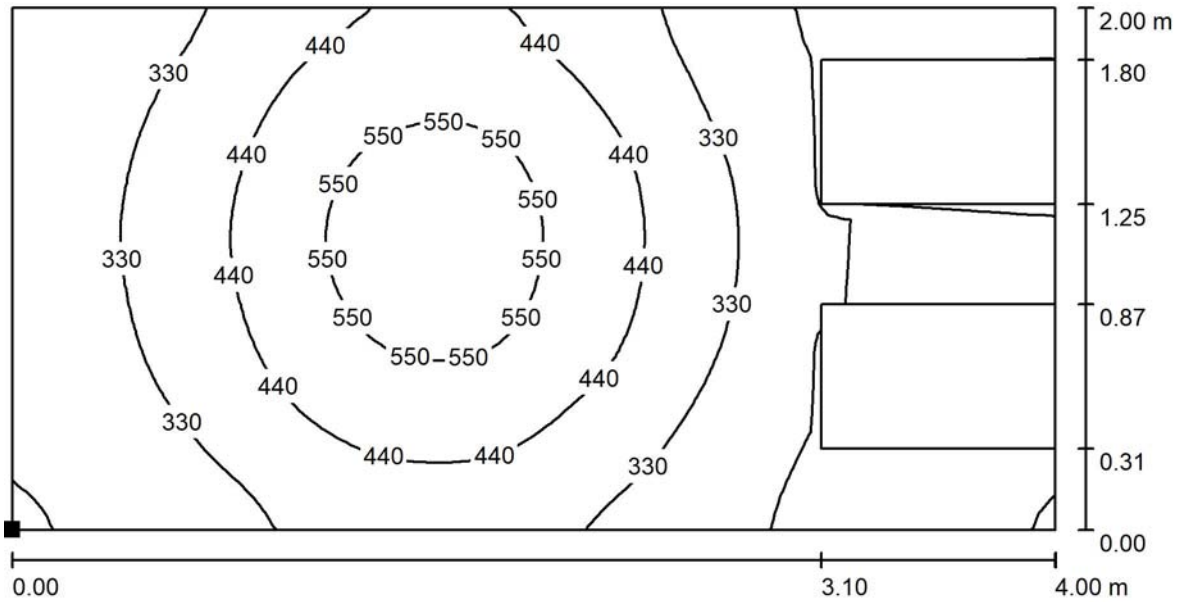




Studio Tecnico
 P.I. Fabrizio Lucentini
 Via Dell'Artigianato 67
 58022 Follonica (GR)

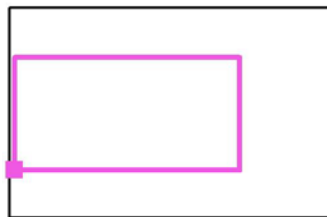
Redattore P.I. Marco Paternostro
 Telefono 0566-263305
 Fax 0566-263305
 e-Mail tecnico@astnet.it

Locale tecnico autoclave / Area fronte autoclave / Isolinee (E, perpendicolare)



Valori in Lux, Scala 1 : 29

Posizione della superficie nel locale:
 Punto contrassegnato:
 (570.848 m, 94.800 m, 0.850 m)



Reticolo: 64 x 32 Punti

E_m [lx]	E_{min} [lx]	E_{max} [lx]	E_{min} / E_m	E_{min} / E_{max}
367	108	608	0.294	0.177



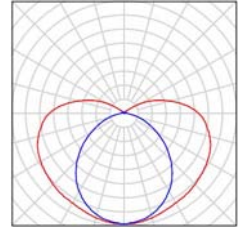
Studio Tecnico
P.I. Fabrizio Lucentini
Via Dell'Artigianato 67
58022 Follonica (GR)

Redattore P.I. Marco Paternostro
Telefono 0566-263305
Fax 0566-263305
e-Mail tecnico@astnet.it

Porticato parcheggio veicoli / Lista pezzi lampade

3 Pezzo Disano Illuminazione SpA 959 1x58 CELL-F 959
Hydro - connettore spina
Articolo No.: 959 1x58 CELL-F
Flusso luminoso (Lampada): 3935 lm
Flusso luminoso (Lampadine): 5200 lm
Potenza lampade: 56.0 W
Classificazione lampade secondo CIE: 84
CIE Flux Code: 34 62 83 84 76
Dotazione: 1 x FL58/4/3B (Fattore di correzione
1.000).

Per un'immagine della
lampada consultare il
nostro catalogo
lampade.

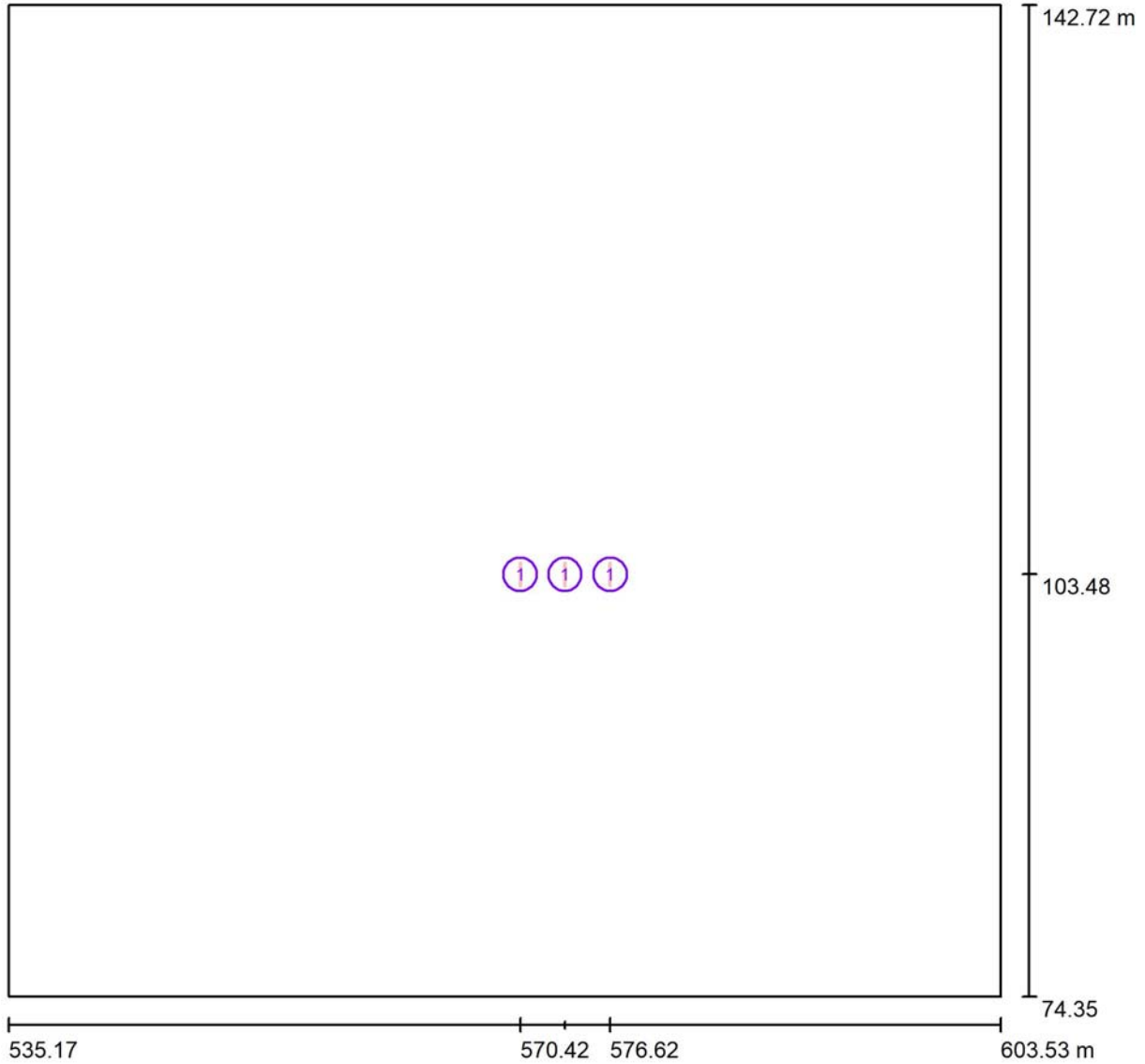




Studio Tecnico
P.I. Fabrizio Lucentini
Via Dell'Artigianato 67
58022 Follonica (GR)

Redattore P.I. Marco Paternostro
Telefono 0566-263305
Fax 0566-263305
e-Mail tecnico@astnet.it

Porticato parcheggio veicoli / Lampade (planimetria)



Scala 1 : 489

Distinta lampade

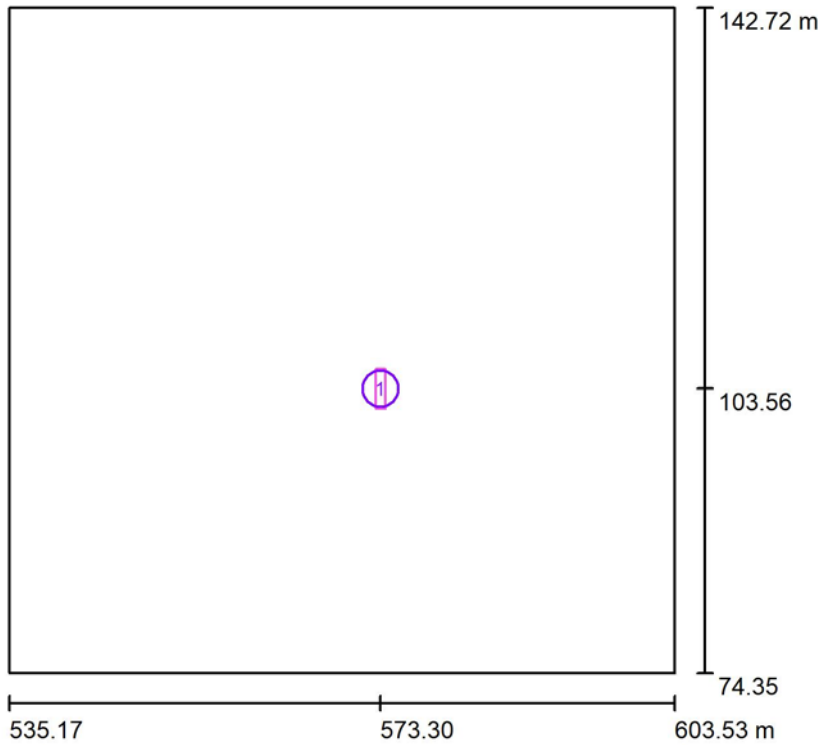
No.	Pezzo	Denominazione
1	3	Disano Illuminazione SpA 959 1x58 CELL-F 959 Hydro - connettore spina



Studio Tecnico
 P.I. Fabrizio Lucentini
 Via Dell'Artigianato 67
 58022 Follonica (GR)

Redattore P.I. Marco Paternostro
 Telefono 0566-263305
 Fax 0566-263305
 e-Mail tecnico@astnet.it

Porticato parcheggio veicoli / Superfici di calcolo (panoramica risultati)



Scala 1 : 778

Elenco superfici di calcolo

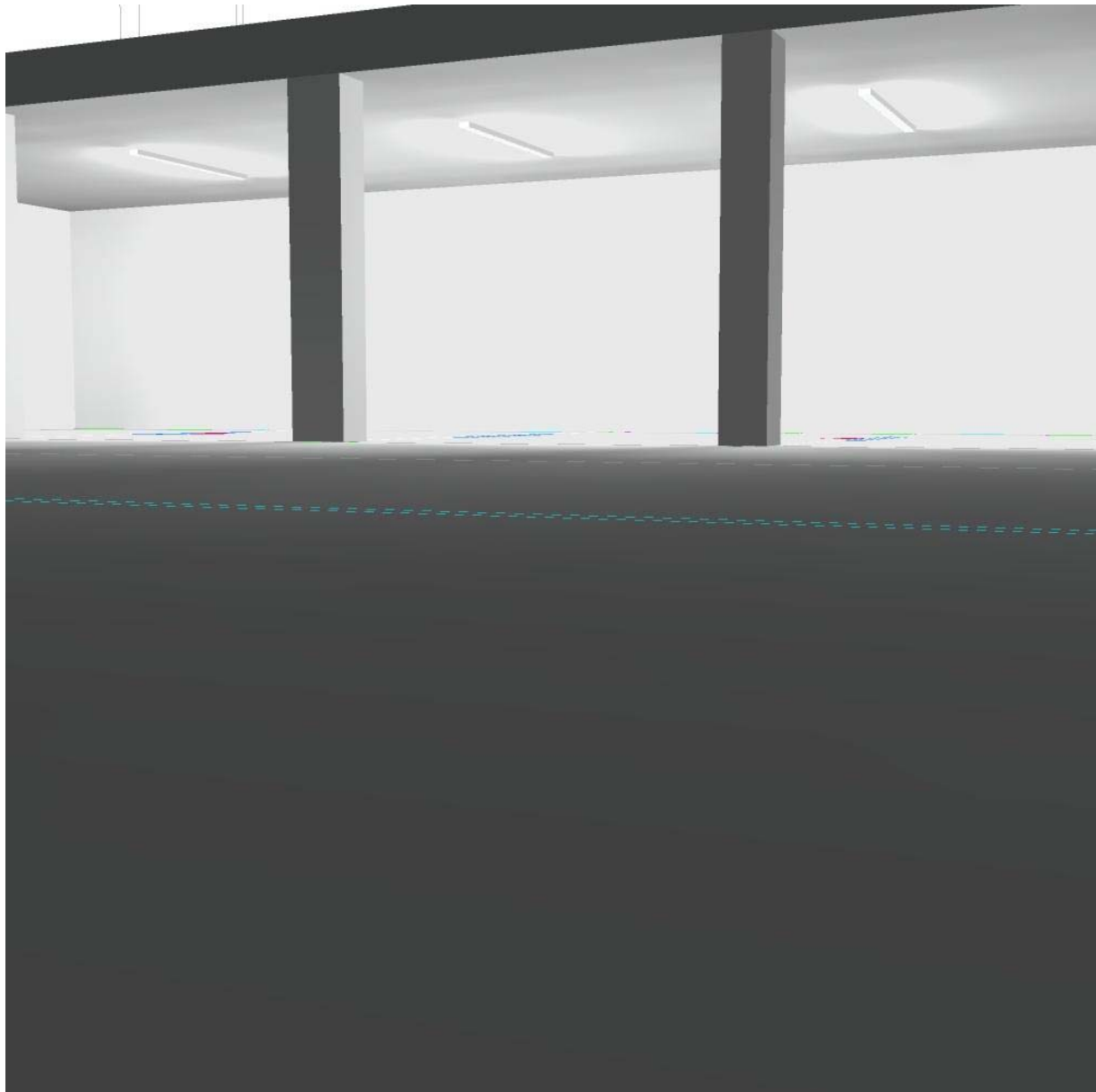
No.	Denominazione	Tipo	Reticolo	E_m [lx]	E_{min} [lx]	E_{max} [lx]	E_{min} / E_m	E_{min} / E_{max}
1	Accesso autoveicolo/cantina	perpendicolare	8 x 32	184	74	295	0.404	0.252



Studio Tecnico
P.I. Fabrizio Lucentini
Via Dell'Artigianato 67
58022 Follonica (GR)

Redattore P.I. Marco Paternostro
Telefono 0566-263305
Fax 0566-263305
e-Mail tecnico@astnet.it

Porticato parcheggio veicoli / Rendering 3D

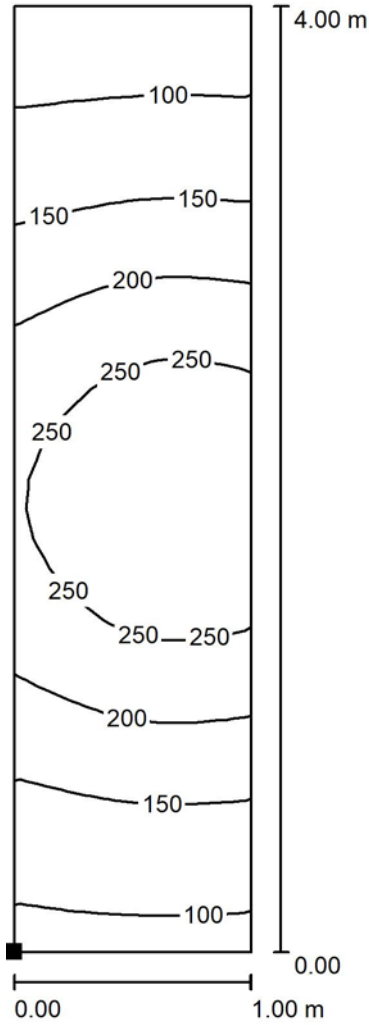




Studio Tecnico
 P.I. Fabrizio Lucentini
 Via Dell'Artigianato 67
 58022 Follonica (GR)

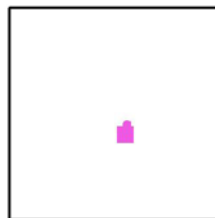
Redattore P.I. Marco Paternostro
 Telefono 0566-263305
 Fax 0566-263305
 e-Mail tecnico@astnet.it

Porticato parcheggio veicoli / Accesso autoveicolo/cantina / Isolinee (E, perpendicolare)



Valori in Lux, Scala 1 : 32

Posizione della superficie nella
 scena esterna:
 Punto contrassegnato:
 (572.800 m, 101.560 m, 0.850 m)



Reticolo: 8 x 32 Punti

E_m [lx]
184

E_{min} [lx]
74

E_{max} [lx]
295

E_{min} / E_m
0.404

E_{min} / E_{max}
0.252



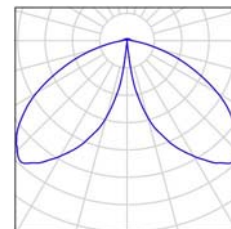
Studio Tecnico
P.I. Fabrizio Lucentini
Via Dell'Artigianato 67
58022 Follonica (GR)

Redattore P.I. Marco Paternostro
Telefono 0566-263305
Fax 0566-263305
e-Mail tecnico@astnet.it

Area Esterna / Lista pezzi lampade

26 Pezzo Disano Illuminazione SpA 1239 LED CLD CELL
1239 Faro LED - Tipo alto
Articolo No.: 1239 LED CLD CELL
Flusso luminoso (Lampada): 484 lm
Flusso luminoso (Lampadine): 484 lm
Potenza lampade: 9.2 W
Classificazione lampade secondo CIE: 97
CIE Flux Code: 35 76 96 97 100
Dotazione: 1 x LTPL-P00DNS40-1799 (Fattore di
correzione 1.000).

Per un'immagine della
lampada consultare il
nostro catalogo
lampade.

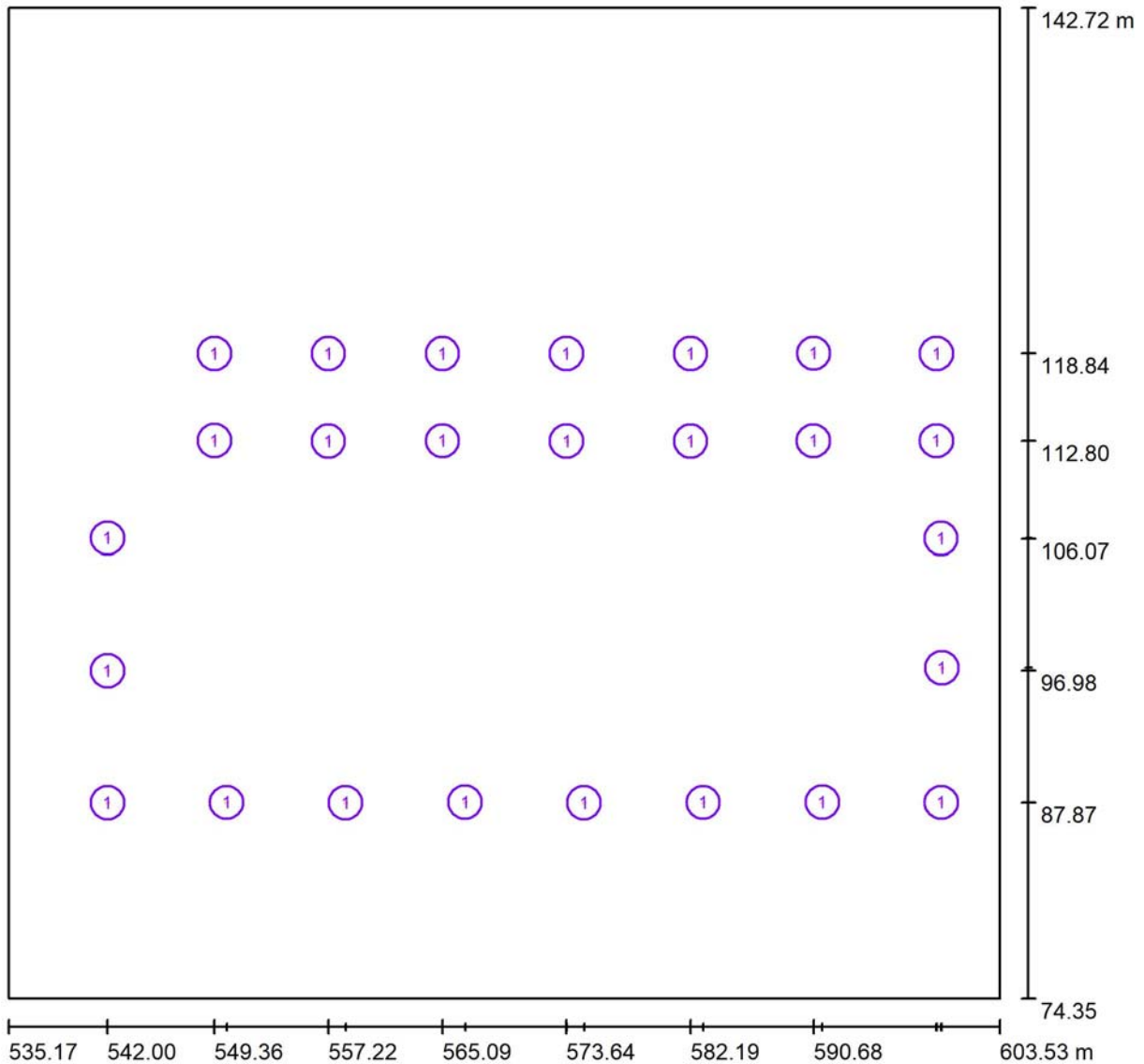




Studio Tecnico
 P.I. Fabrizio Lucentini
 Via Dell'Artigianato 67
 58022 Follonica (GR)

Redattore P.I. Marco Paternostro
 Telefono 0566-263305
 Fax 0566-263305
 e-Mail tecnico@astnet.it

Area Esterna / Lampade (planimetria)



Scala 1 : 489

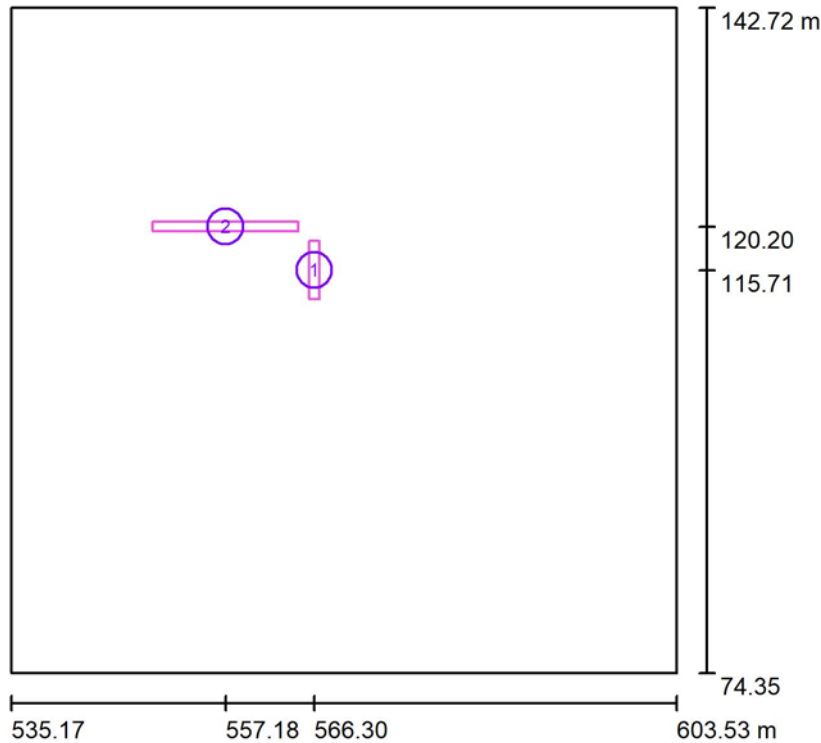
Distinta lampade

No.	Pezzo	Denominazione
1	26	Disano Illuminazione SpA 1239 LED CLD CELL 1239 Faro LED - Tipo alto

Studio Tecnico
P.I. Fabrizio Lucentini
Via Dell'Artigianato 67
58022 Follonica (GR)

Redattore P.I. Marco Paternostro
Telefono 0566-263305
Fax 0566-263305
e-Mail tecnico@astnet.it

Area Esterna / Superfici di calcolo (panoramica risultati)



Scala 1 : 778

Elenco superfici di calcolo

No.	Denominazione	Tipo	Reticolo	E_m [lx]	E_{min} [lx]	E_{max} [lx]	E_{min} / E_m	E_{min} / E_{max}
1	Vialetto Accesso	perpendicolare	16 x 64	12	2.14	39	0.182	0.054
2	Marciapiede	perpendicolare	128 x 16	7.20	0.85	37	0.119	0.023

Riepilogo dei risultati

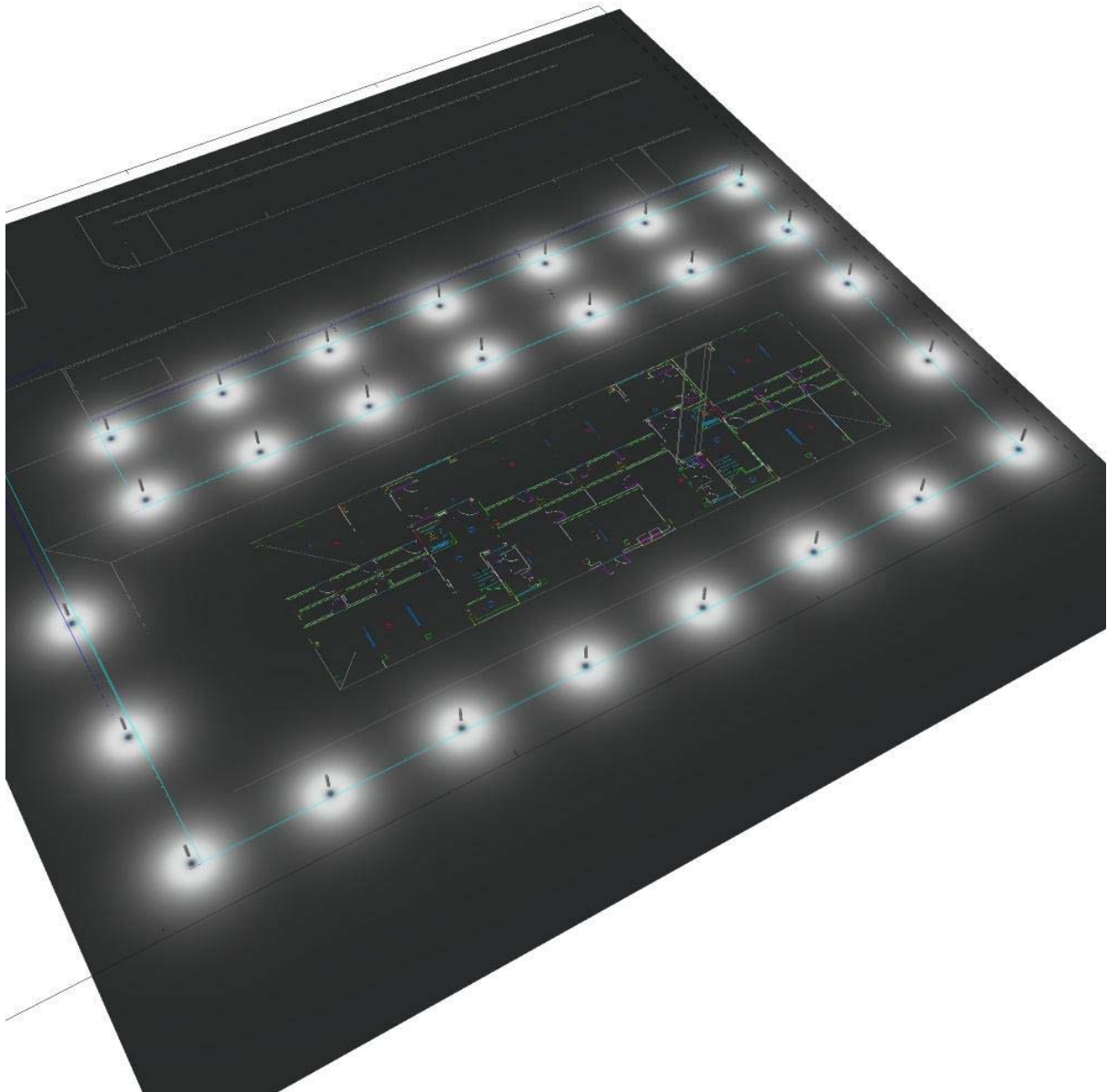
Tipo	Numero	Medio [lx]	Min [lx]	Max [lx]	E_{min} / E_m	E_{min} / E_{max}
perpendicolare	2	8.51	0.85	39	0.10	0.02



Studio Tecnico
P.I. Fabrizio Lucentini
Via Dell'Artigianato 67
58022 Follonica (GR)

Redattore P.I. Marco Paternostro
Telefono 0566-263305
Fax 0566-263305
e-Mail tecnico@astnet.it

Area Esterna / Rendering 3D

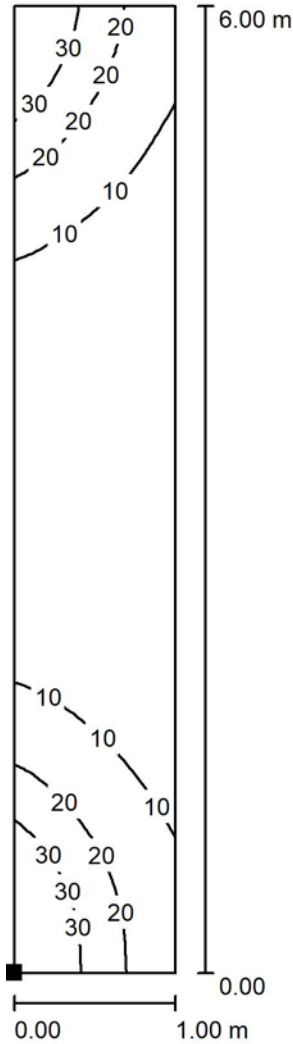




Studio Tecnico
 P.I. Fabrizio Lucentini
 Via Dell'Artigianato 67
 58022 Follonica (GR)

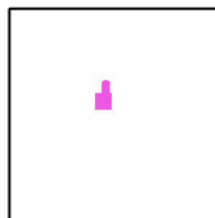
Redattore P.I. Marco Paternostro
 Telefono 0566-263305
 Fax 0566-263305
 e-Mail tecnico@astnet.it

Area Esterna / Vialetto Accesso / Isolinee (E, perpendicolare)



Valori in Lux, Scala 1 : 47

Posizione della superficie nella
 scena esterna:
 Punto contrassegnato:
 (565.800 m, 112.713 m, 0.200 m)



Reticolo: 16 x 64 Punti

E_m [lx]
12

E_{min} [lx]
2.14

E_{max} [lx]
39

E_{min} / E_m
0.182

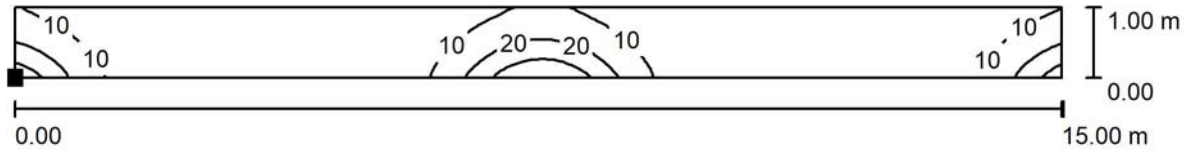
E_{min} / E_{max}
0.054



Studio Tecnico
 P.I. Fabrizio Lucentini
 Via Dell'Artigianato 67
 58022 Follonica (GR)

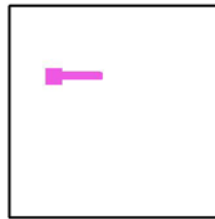
Redattore P.I. Marco Paternostro
 Telefono 0566-263305
 Fax 0566-263305
 e-Mail tecnico@astnet.it

Area Esterna / Marciapiede / Isolinee (E, perpendicolare)



Valori in Lux, Scala 1 : 108

Posizione della superficie nella
 scena esterna:
 Punto contrassegnato:
 (549.677 m, 119.700 m, 0.200 m)



Reticolo: 128 x 16 Punti

E_m [lx]	E_{min} [lx]	E_{max} [lx]	E_{min} / E_m	E_{min} / E_{max}
7.20	0.85	37	0.119	0.023