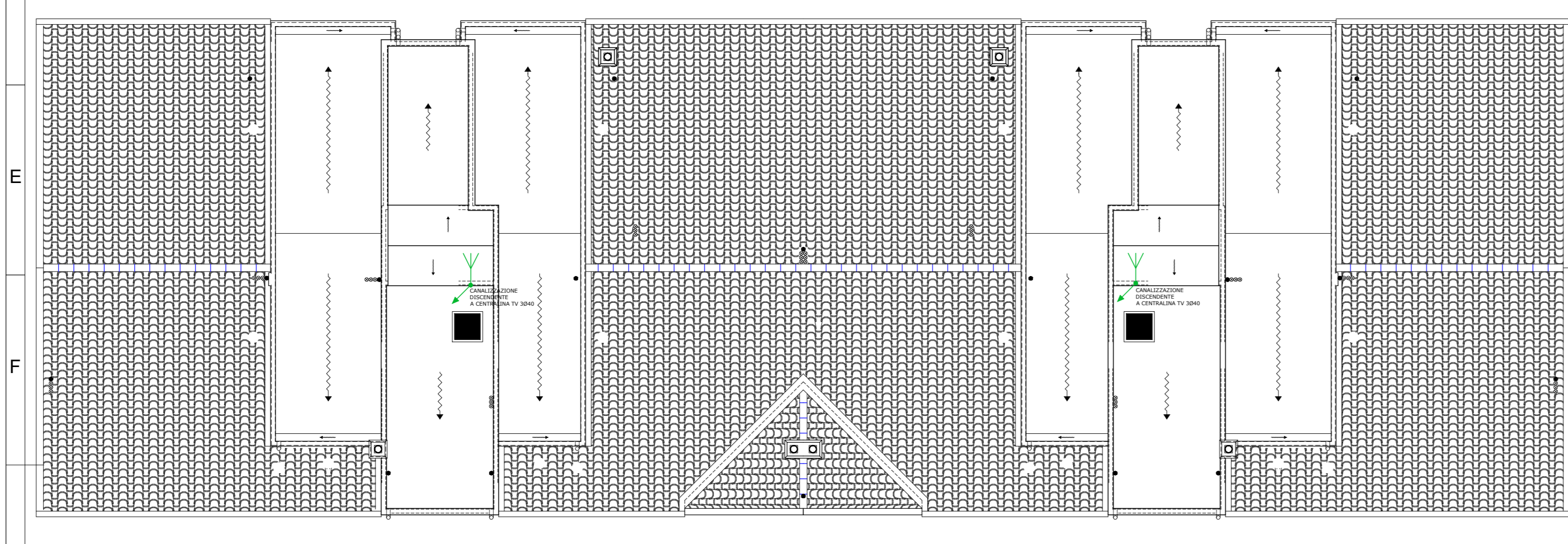


PIANTA PIANO QUARTO (TENNITO) - SCALA 1:100



PIANTA COPERTURA - SCALA 1:100

LEGENDA

	Punto luce a soffitto con tubazione in PVC corrugata esecuzione ad incasso
	Punto luce a parete con tubazione in PVC corrugata esecuzione ad incasso
	Apparecchio d'illuminazione per installazione a parete in polycarbonato con lampada fluorescente 1x32W e diffusore in polycarbonato trasparente internamente satinato antiriflesso IP65
	Apparecchio d'illuminazione a led Switch Mode tipo HUBI 1 BW (o similari aventi pari requisiti)
	Apparecchio d'illuminazione per installazione a parete in nylon con lampade fluorescenti 2x15W e diffusore in polycarbonato trasparente internamente satinato antiriflesso IP65
	Plafondiera stagna in polycarbonato con lampada fluorescente lineare 1x15W e diffusore in polycarbonato trasparente IP65
	Plafondiera stagna in polycarbonato con lampada fluorescente lineare 2x35W e diffusore in polycarbonato trasparente IP65
	Lampada autoalimentata per illuminazione di sicurezza in esecuzione da scatola portafuochi 3 moduli con batteria in tampone e autodiagnostica - autonomia 2 h versione S.E.
	Plafondiera autoalimentata versione S.E. (solo emergenza) autonomia 1h
	Pulsante a tirante serie civile esecuzione ad incasso (chiamata d'emergenza WC)
	Ranzatore 12V serie civile esecuzione ad incasso (chiamata d'emergenza WC)
	Postazione telefonica interna a parete (sistema bus a due fili)
	Suoneria 12V serie civile esecuzione ad incasso
	Postazione telefonica esterna a parete (sistema bus a due fili)
	Elettroserratura per impianto telefonico
	Interruttore serie civile unipolare 10A esecuzione ad incasso
	Deviatore serie civile esecuzione ad incasso
	Invertitore serie civile esecuzione ad incasso
	N°2 deviatori serie civile esecuzione ad incasso
	Interruttore unipolare da 10A + deviatore serie civile da incasso
	Pulsante luminoso con placca portanome serie civile esecuzione ad incasso
	Pulsante luminoso serie civile esecuzione ad incasso IP55
	Pulsante luminoso con relè termoprotettore serie civile esecuzione in vista IP44/55
	Pulsante di sgancio d'emergenza con led di segnalazione circuito in tensione in custodia dotata di vetro frangibile
	N°2 Prese tipo CEE 17 con interruttore di blocco e fusibili 2P+1 16A 230V + 3P+N+T 16A 400V esecuzione in vista IP55 minimo
	Prese Unel 2P+1 10/16A serie civile esecuzione ad incasso
	Prese bipasso 2P+1 10/16A serie civile esecuzione ad incasso
	Prese bipasso 2P+1 10/16A serie civile esecuzione ad incasso IP55
	Prese Unel 2P+1 10/16A serie civile esecuzione ad incasso IP55 (con grado di protezione mantenuto con spina inserita)
	N°2 Prese bipasso 2P+1 10/16A serie civile esecuzione incasso
	N°2 Prese Unel 2P+1 10/16A serie civile esecuzione incasso
	Interruttore unipolare 10A + Prese bipasso 2P+1 10/16A serie civile esecuzione ad incasso
	Deviatore + Prese bipasso 2P+1 10/16A serie civile esecuzione ad incasso
	Invertitore + Prese bipasso 2P+1 10/16A serie civile esecuzione ad incasso
	Prese telefonica con connettore RJ11 serie civile esecuzione ad incasso
	Prese TV serie civile esecuzione ad incasso
	Quadro elettrico
	Allaccio elettrico termostato ambiente
	Allaccio elettrico ascensore
	Allaccio elettrico capo forno
	Allaccio elettrico aspiratore (locale lavatrice)
	Sistema di antenne impianto TV
	Picchetto di terra L=2 m infisso entro pazzella ispezionabile dotata di chiusura scorrevole misure 40x40x40 cm
	Scatola di derivazione e connessione cavi
	Conduttura ascendente / discendente
	Tubazione in PVC rigido esecuzione in vista
	Tubazione in PVC corrugata incassata a pavimento o nelle murature a parete Cavetto esterno
	Tubazione in PVC corrugata incassata a pavimento per darassi appartamento e cantine
	Corda di rame nudo 35 mmq (dispensare)
	Segnatura circuiti Esempio: GC = DCC (quadro di provenienza) NO1 = circuito normale n°1

LEGENDA

	COLORE BLU	Colore blu impianti elettrici
	COLORE ROSSO	Colore rosso impianto telefonico e illuminazione di sicurezza
	COLORE MAGENTA	Colore magenta impianto telefonico
	COLORE VERDE	Colore verde impianto TV
	COLORE GIALLO	Colore giallo impianto di terra
		Apparecchio d'illuminazione per esterni tipo Faro alto art. 1239 Disano o similari aventi pari requisiti tecnici; palo H 11 = 1 m IP65 R10 3000m 4000K CR>80 Classe d'isolamento II

STAZIONE APPALTANTE COMMITTENTE

EDILIZIA PROVINCIALE GROSSETANA SPA

SEDE LEGALE: Via Arno, n. 2 - 58100 GROSSETO
CAPITALE SOCIALE: € 4.000.000,00 interamente versato
CODICE FISCALE E N. ISCRIZIONE REGISTRO DELLE IMPRESE DI GROSSETO: 01311090535
TEL. 0564/423411 - FAX 0564/21112 - e-mail: info@epgsa.it

TIPOLOGIA: NUOVA COSTRUZIONE N. ALLOGGI: 18 ERP - SOVVENZIONATA

FOLLONICA (GR)

LOCALITA':

CASSARELLO - PEEP EST - LOTTO n. 7b

ARGOMENTO	PROGETTISTI	UFFICIO TECNICO	RAPPRESENTANTE LEGALE
ARGOMENTO PROGETTO ESECUTIVO	Arch. Corrado NATALE	Geom. Lidiano BIGGIARINI	EPG spa
DOCUMENTAZIONE CONTRATTUALE - QTE	Arch. Corrado NATALE	Geom. Lidiano BIGGIARINI	EPG spa
COMPUTO METRICO ESTIMATIVO - PREZZI	Arch. Corrado NATALE	Ing. Roberto Bigazzi	EPG spa
PROGETTO ARCHITETTONICO	Arch. Corrado NATALE		EPG spa
PROGETTO SISTEMAZIONI ESTERNE	Arch. Corrado NATALE		EPG spa
PIANO SICUREZZA E COORDINAMENTO (CSP)	Geom. Lidiano BIGGIARINI		EPG spa
PROGETTO STRUTTURALE	Ing. Roberto Bigazzi		EPG spa
REQUISITI ACUSTICI PASSIVI	Ing. Michele Migliorini		EPG spa
REL. LEX 10/91 - IMPIANTI RISCALDAMENTO	Ing. Michele Migliorini		EPG spa
PROGETTO IMPIANTI IDRICO-SANITARI	Ing. Michele Migliorini		EPG spa
PROGETTO IMPIANTI GAS METANO	Ing. Michele Migliorini		EPG spa
PROGETTO IMPIANTI ELETTRICI E SPECIALI	P.3rd. Fabrizio Lucertini	Esterno	EPG spa

COLLABORATORI:
PROGETTO ARCHITETTONICO: Arch. Andrea Lombardi, Geom. Lidiano BIGGIARINI, EPG spa

NUMERO DELLA TAVOLA: **100IEPO05A1V**

SCALA: 1:100 FORMATO NOTE: A0 SOVRADIM. LIVELLO PROGETTAZIONE: ESECUTIVO

DENOMINAZIONE ELABORATO DI PROGETTO: SCHEMA UNIFILARE TOPOGRAFICO DISTRIBUZIONE PRINCIPALE IMPIANTI ELETTRICI E SPECIALI SPECIALI PIANO QUARTO E COPERTURA

PROGETTISTA: ESTERNO
P.3 FABRIZIO LUCERTINI

REV.	DESCRIZIONE	DATA
5		
4		
3		
2		
1	EMISSIONE PROGETTO ESECUTIVO AGGIORNATO	18/10/2017
0	EMISSIONE PROGETTO ESECUTIVO	07/11/2011

© RISERVIAMO A TERNI DI LEGGE LA PROPRIETA' DI QUESTO DOCUMENTO. COL. INVIETO DI RIPRODURRE, O RENDERSI NOTO A TERNI SENZA NOSTRA AUTORIZZAZIONE SCRITTA.