



Edilizia Provinciale Grossetana S.p.a.
Sede e Direzione Generale: Via S. Maria Maddalena, 10 - 57100 Grosseto (GR)
Capitale Sociale e Azionariato Privatamente Posseduto: Euro 2.000.000,00
Codice Fiscale: 01604940511 - Registro Imposte: 01604940511 - Partita IVA: 01604940511

Opere di completamento di due fabbricati per complessivi n.20 (10+10) alloggi ERP siti in Via Guidoni snc, loc. Isola D'Ombrone nel Comune di Grosseto (PEEP n.12 STACCOLE LOTTO 3)

PROGETTO ARCHITETTONICO ESECUTIVO
Edifici nri. 1 - 2

Progettisti: Dott. Arch. Corrado NATALE
Architetto e ingegnere
(Edilizia Provinciale Grossetana S.p.a. di Grosseto)
Dott. Arch. Giuliano BONTEMPO
Ingegnere
(Edilizia Provinciale Grossetana S.p.a. di Grosseto)
Collaboratore: Geom. Andrea LOMBARDI
Geometra
(Edilizia Provinciale Grossetana S.p.a. di Grosseto)
Via RUP: Dott. Ing. Luciano PANOCCHIAI
Direttore Edilizia Provinciale Grossetana S.p.a. di Grosseto

TAV.E7

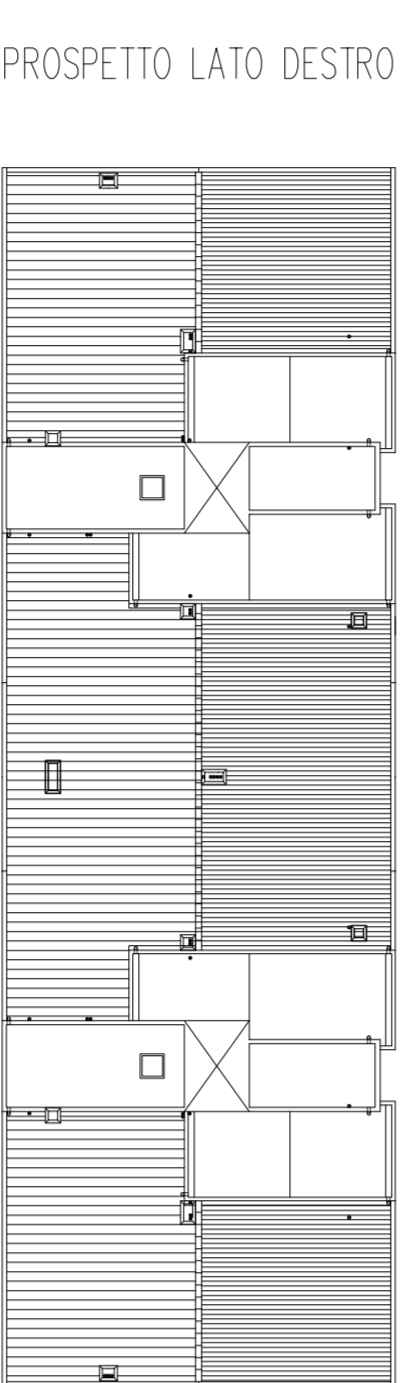
SCALA 1:1000

MEGGIO 2017

PROSPETTI

Per lo studio dei colori (estefilo per ogni fabbricato) vedere la relazione tecnica allegata n.2 STUDIO COLORAZIONI FACIALE

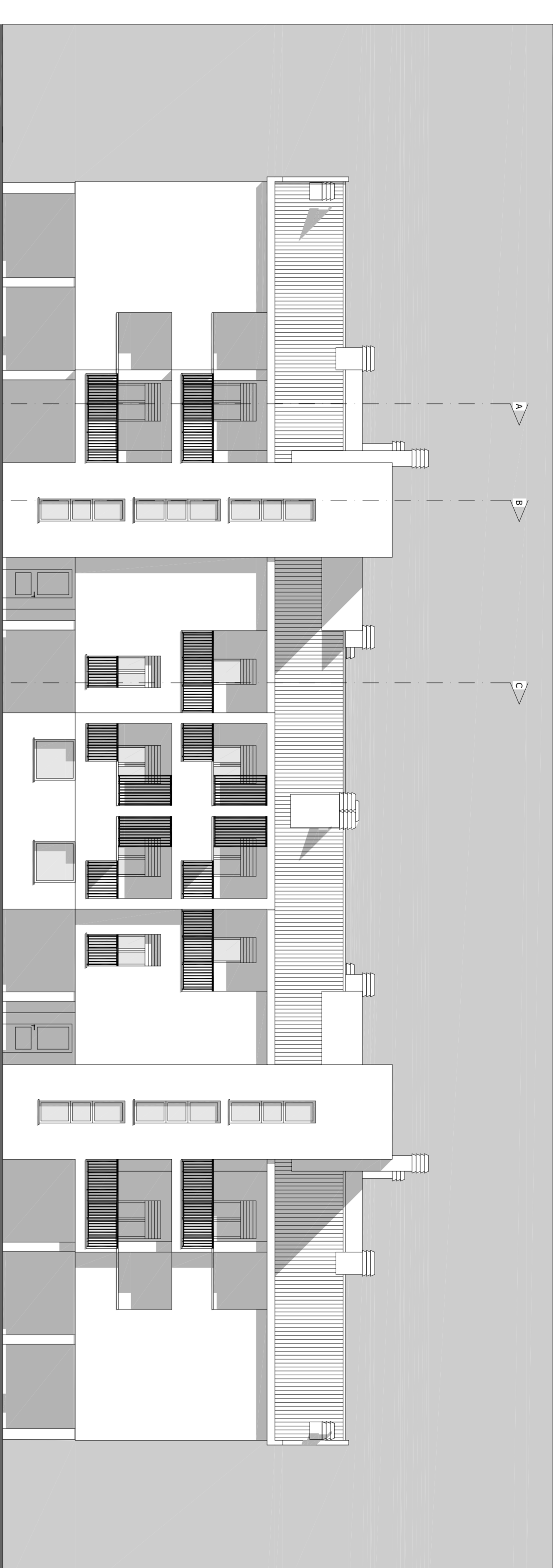
PROSPETTO SULLA STRADA



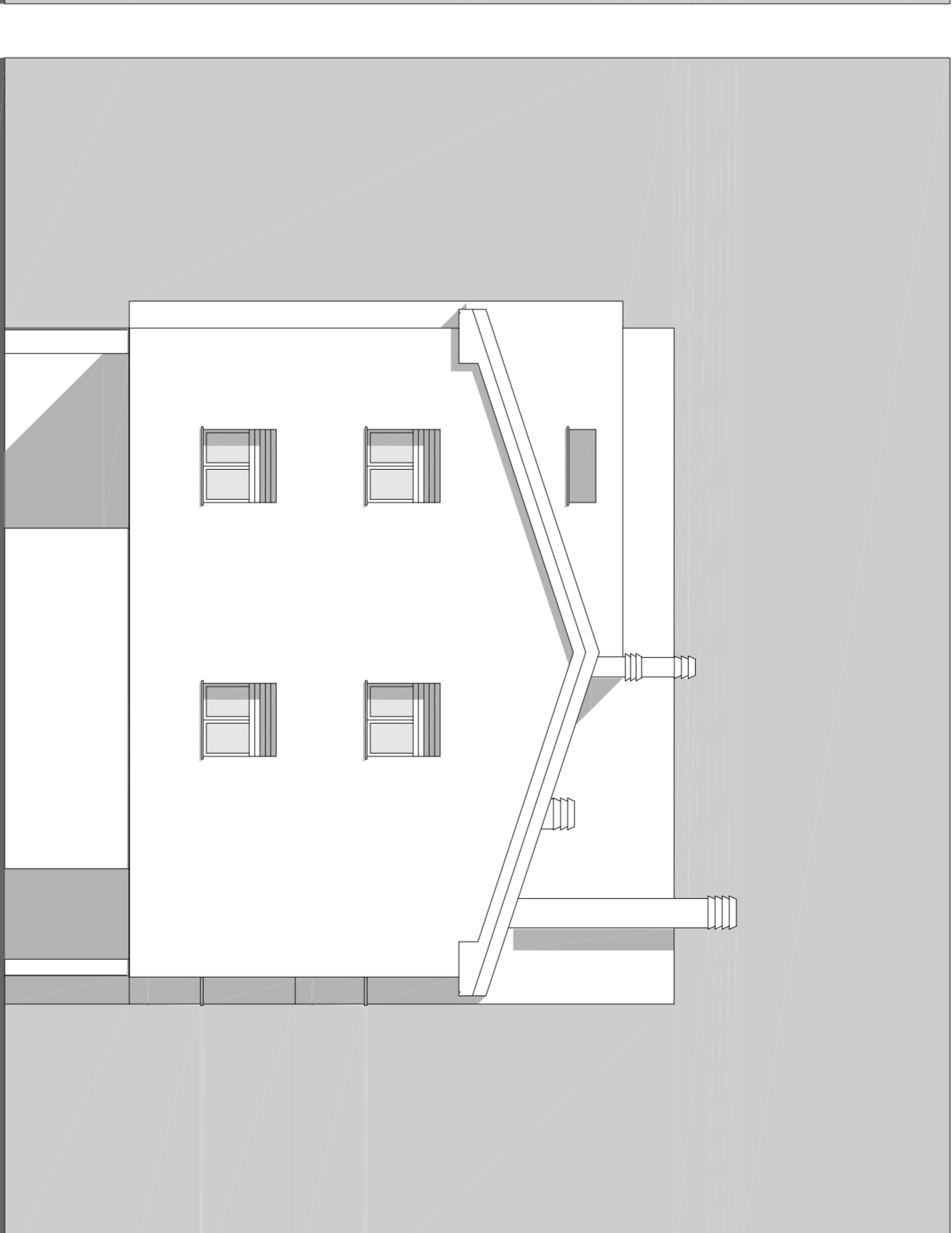
PROSPETTO SU GIARDINO

PROSPETTO LATO DESTRO

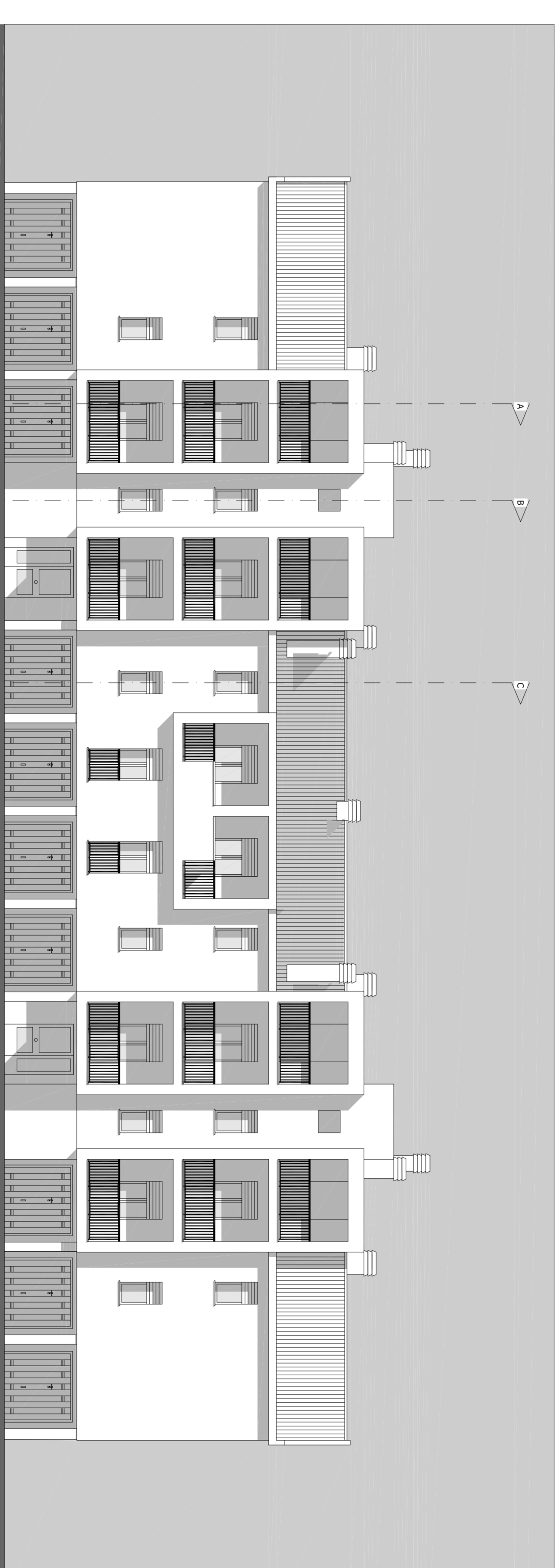
PROSPETTO LATO SINISTRO



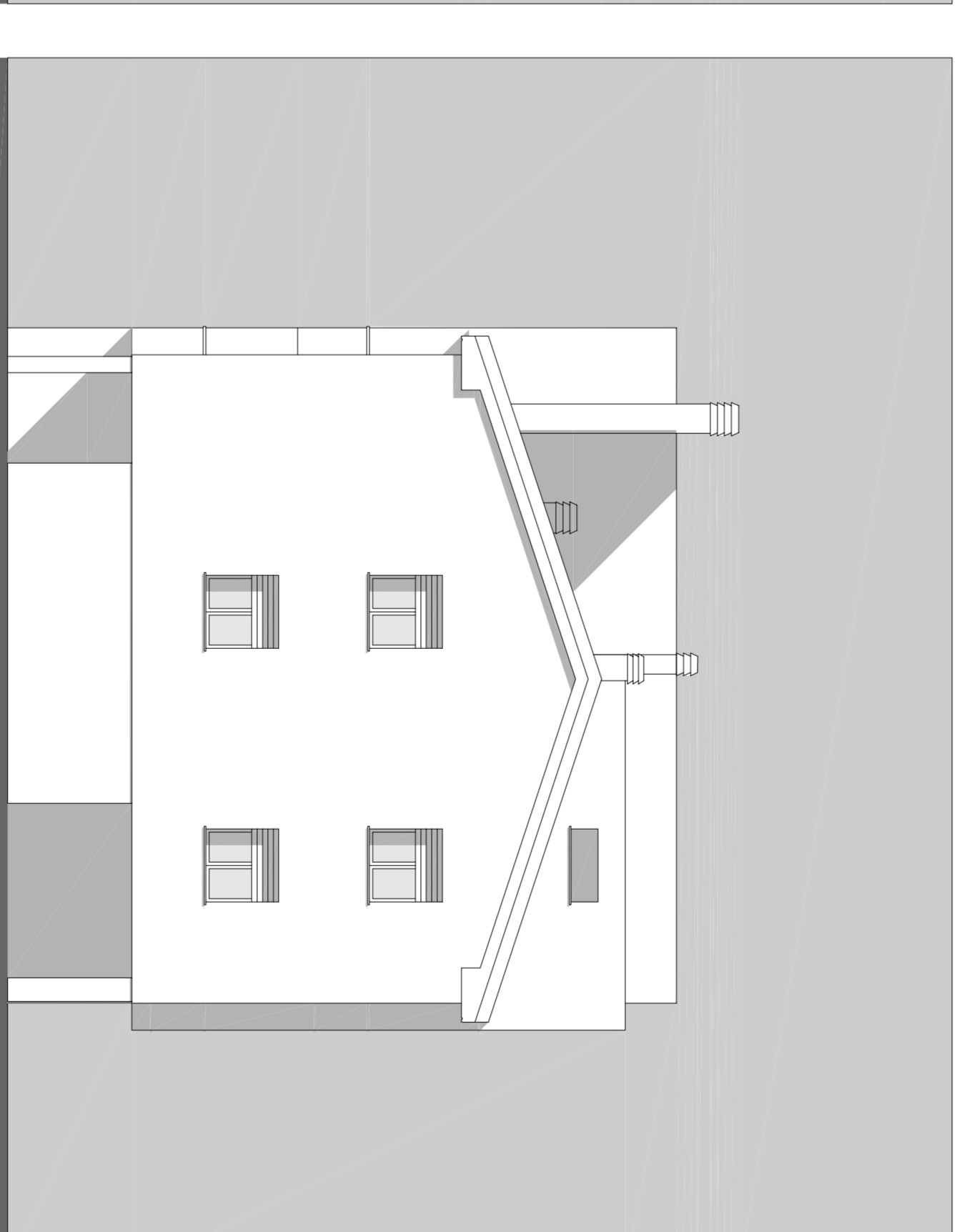
PROSPETTO SUL GIARDINO



LATO DESTRO



PROSPETTO SU STRADA



LATO SINISTRO